

Produktname: Guanylylcyclase beta 1 (19P14) Kaninchen-monoklonaler Antikörper
Katalog-Nr.: AMRe11856

Nur für Forschungszwecke.

Zusammenfassung

Beschreibung	Rekombinanter monoklonaler Kaninchenantikörper
Host	Kaninchen
Anwendung	WB,IHC,IF-P
Reaktivität	Mensch, Maus, Ratte
Konjugation	Unkonjugiert
Modifikation	Unverändert
Isotyp	IgG
Klonalität	Monoklonal
Form	Flüssig
Konzentration	0,5 mg/ml. Die Konzentration dieses Produkts kann chargenabhängig sein.
Lagerung	Aliquotieren und bei -20°C lagern (12 Monate haltbar).Frost/Tau-Zyklen vermeiden.
Versand	Eisbeutel
Puffer	Kaninchen-IgG in phosphatgepufferter Kochsalzlösung (PBS), pH 7,4, 150 mM NaCl, 0,02 % Konservierungsmittel Typ N und 50 % Glycerin. Kurzfristig bei +4 °C lagern. Langfristig bei -20 °C lagern. Wiederholtes Einfrieren und Auftauen vermeiden.
Aufreinigung	Affinitätsreinigung

Anwendung

Verdünnungsverhältnis WB 1:1000-1:5000,IHC 1:100-1:200,IF-P 1:100-1:200

tnis

Molekulargewicht 71kDa

Antigen-Informationen

Genname	GUCY1B1
Alternative Namen	GCBeta1; GCS beta 1; GCS beta 3; GUC1B3; GUCSB3; GUCY1B1; Gucy1b1; GUCY1B3; SGC;
Gen-ID	2983.0
SwissProt ID	Q02153
Immunogen	Ein synthetisches Peptid der humanen Guanylylcyclase beta 1

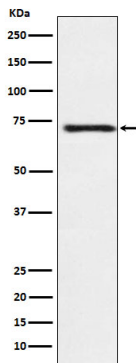
Hintergrund

Vermittelt Reaktionen auf Stickstoffmonoxid (NO) durch Katalyse der Biosynthese des Signalmoleküls cGMP.

Forschungsbereich

Purinstoffwechsel; Kontraktion der glatten Gefäßmuskulatur; Gap Junctions; Langzeitdepression;

Bilddaten



Western-Blot-Analyse der Guanylylcyclase-beta-1-Expression im Lysat menschlicher fetaler Gehirne.