

Produktname: Wachstumshormon (12Z11) Kaninchen-monoklonaler Antikörper
Katalog-Nr.: AMRe11786

Nur für Forschungszwecke.

Zusammenfassung

Beschreibung	Rekombinanter monoklonaler Kaninchenantikörper
Host	Kaninchen
Anwendung	WB,IHC,IP,IF-P
Reaktivität	Menschlich
Konjugation	Unkonjugiert
Modifikation	Unverändert
Isotyp	IgG
Klonalität	Monoklonal
Form	Flüssig
Konzentration	0,5 mg/ml. Die Konzentration dieses Produkts kann chargenabhängig sein.
Lagerung	Aliquotieren und bei -20°C lagern (12 Monate haltbar).Frost/Tau-Zyklen vermeiden.
Versand	Eisbeutel
Puffer	Kaninchen-IgG in phosphatgepufferter Kochsalzlösung (PBS), pH 7,4, 150 mM NaCl, 0,02 % Konservierungsmittel Typ N und 50 % Glycerin. Kurzfristig bei +4 °C lagern. Langfristig bei -20 °C lagern. Wiederholtes Einfrieren und Auftauen vermeiden.
Aufreinigung	Affinitätsreinigung

Anwendung

Verdünnungsverhältnis	WB 1:1000-1:5000,IHC 1:200-1:500,IP 1:10-1:100,IF-P 1:200-1:500
Molekulargewicht	25kDa

Antigen-Informationen

Genname	GH1
Alternative Namen	GH1; GHN; Growth hormone 1; hGH-N; IGHD1B; Pituitary growth hormone; RNGHGP; Somatotropin;
Gen-ID	2688.0
SwissProt ID	P01241
Immunogen	Ein synthetisches Peptid des menschlichen Wachstumshormons

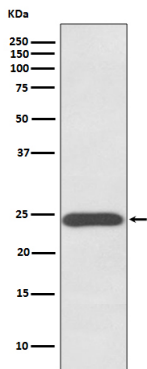
Hintergrund

Spielt eine wichtige Rolle bei der Wachstumsregulation. Seine Hauptfunktion bei der Stimulierung des Körperwachstums besteht darin, die Leber und andere Gewebe zur Sekretion von IGF-1 anzuregen. Es stimuliert sowohl die Differenzierung als auch die Proliferation von Myoblasten. Außerdem stimuliert es die Aminosäureaufnahme und die Proteinsynthese in Muskeln und anderen Geweben.

Forschungsbereich

-

Bilddaten



Western-Blot-Analyse der Wachstumshormonexpression im menschlichen Plazentalysat.