

Produktname: GRB2 (19X8) Kaninchen-monoklonaler Antikörper**Katalog-Nr.: AMRe11750**

Nur für Forschungszwecke.

Zusammenfassung

Beschreibung	Rekombinanter monoklonaler Kaninchenantikörper
Host	Kaninchen
Anwendung	WB,IHC,ICC/IF,FC,IF-P
Reaktivität	Mensch, Maus, Ratte
Konjugation	Unkonjugiert
Modifikation	Unverändert
Isotyp	IgG
Klonalität	Monoklonal
Form	Flüssig
Konzentration	0,5 mg/ml. Die Konzentration dieses Produkts kann chargenabhängig sein.
Lagerung	Aliquotieren und bei -20°C lagern (12 Monate haltbar).Frost/Tau-Zyklen vermeiden.
Versand	Eisbeutel
Puffer	Kaninchen-IgG in phosphatgepufferter Kochsalzlösung (PBS), pH 7,4, 150 mM NaCl, 0,02 % Konservierungsmittel Typ N und 50 % Glycerin. Kurzfristig bei +4 °C lagern. Langfristig bei -20 °C lagern. Wiederholtes Einfrieren und Auftauen vermeiden.
Aufreinigung	Affinitätsreinigung

Anwendung

Verdünnungsverhältnis	WB 1:500-1:2000,IHC 1:50-1:200,ICC/IF 1:20-1:50,FC 1:20-1:50,IF-P 1:50-1:200
Molekulargewicht	25kDa

Antigen-Informationen

Genname	GRB2
Alternative Namen	ASH; Grb2; Grb3 3; HT027; NCKAP2; Protein ash; SEM5;
Gen-ID	2885.0
SwissProt ID	P62993
Immunogen	Ein synthetisches Peptid des menschlichen GRB2

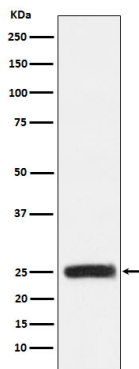
Hintergrund

Adapterprotein, das eine entscheidende Verbindung zwischen Wachstumsfaktorrezeptoren auf der Zelloberfläche und dem Ras-Signalweg herstellt.

Forschungsbereich

Signaltransduktion

Bilddaten



Western-Blot-Analyse der GRB2-Expression im HEK293-Zelllysat.