

**Produktname: GPX1 (13J4) Kaninchen-monoklonaler Antikörper****Katalog-Nr.: AMRe11726**

Nur für Forschungszwecke.

**Zusammenfassung**

<b>Beschreibung</b>	Rekombinanter monoklonaler Kaninchenantikörper
<b>Host</b>	Kaninchen
<b>Anwendung</b>	WB,IP
<b>Reaktivität</b>	Mensch, Maus, Ratte
<b>Konjugation</b>	Unkonjugiert
<b>Modifikation</b>	Unverändert
<b>Isotyp</b>	IgG
<b>Klonalität</b>	Monoklonal
<b>Form</b>	Flüssig
<b>Konzentration</b>	0,5 mg/ml. Die Konzentration dieses Produkts kann chargenabhängig sein.
<b>Lagerung</b>	Aliquotieren und bei -20°C lagern (12 Monate haltbar).Frost/Tau-Zyklen vermeiden.
<b>Versand</b>	Eisbeutel
<b>Puffer</b>	Kaninchen-IgG in phosphatgepufferter Kochsalzlösung (PBS), pH 7,4, 150 mM NaCl, 0,02 % Konservierungsmittel Typ N und 50 % Glycerin. Kurzfristig bei +4 °C lagern. Langfristig bei -20 °C lagern. Wiederholtes Einfrieren und Auftauen vermeiden.
<b>Aufreinigung</b>	Affinitätsreinigung

**Anwendung**

**Verdünnungsverhältnis** WB 1:1000-1:5000,IP 1:10-1:100

**tnis**

**Molekulargewicht** 22kDa

**Antigen-Informationen**

<b>Genname</b>	GPX1
<b>Alternative Namen</b>	GPX1; GSHPX1; MGC14399; MGC88245 ; Glutathione Peroxidase 1;
<b>Gen-ID</b>	2876.0
<b>SwissProt ID</b>	P07203
<b>Immunogen</b>	Ein synthetisches Peptid der humanen Glutathionperoxidase 1

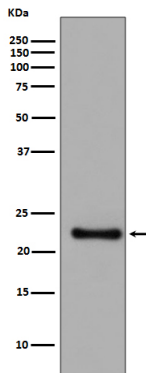
**Hintergrund**

Glutathionperoxidase 1 (GPX1) ist ein cytosolische Selenoprotein, das Wasserstoffperoxid zu Wasser reduziert. GPX1 ist die am häufigsten vorkommende und am weitesten verbreitete der fünf bisher identifizierten GPX-Isoformen. Sie ist ein wichtiger Bestandteil der antioxidativen Abwehr in Zellen und steht im Zusammenhang mit verschiedenen Erkrankungen wie Darmkrebs, koronarer Herzkrankheit und Insulinresistenz. Sie schützt das Hämoglobin in Erythrozyten vor oxidativem Abbau. In Thrombozyten spielt sie eine entscheidende Rolle im Arachidonsäurestoffwechsel (PubMed:11115402).

## Forschungsbereich

Signaltransduktion

## Bilddaten



Western-Blot-Analyse der GPX1-Expression im Zelllysats von SH SY5Y-Zellen.