

**Produktname: GM130 (6E7) Kaninchen-monoklonaler Antikörper****Katalog-Nr.: AMRe11527**

Nur für Forschungszwecke.

**Zusammenfassung**

<b>Beschreibung</b>	Rekombinanter monoklonaler Kaninchenantikörper
<b>Host</b>	Kaninchen
<b>Anwendung</b>	WB,IHC,ICC/IF,FC,IP
<b>Reaktivität</b>	Menschlich
<b>Konjugation</b>	Unkonjugiert
<b>Modifikation</b>	Unverändert
<b>Isotyp</b>	IgG
<b>Klonalität</b>	Monoklonal
<b>Form</b>	Flüssig
<b>Konzentration</b>	0,3 mg/ml. Die Konzentration dieses Produkts kann chargenabhängig sein.
<b>Lagerung</b>	Aliquotieren und bei -20°C lagern (12 Monate haltbar).Frost/Tau-Zyklen vermeiden.
<b>Versand</b>	Eisbeutel
<b>Puffer</b>	Kaninchen-IgG in phosphatgepufferter Salzlösung, pH 7,4, 150 mM NaCl, 0,02 % Konservierungsmittel Typ N und 50 % Glycerin.
<b>Aufreinigung</b>	Affinitätsreinigung

**Anwendung**

<b>Verdünnungsverhältnis</b>	WB 1:1000-1:5000,IHC 1:100-1:500,ICC/IF 1:50-1:200,FC 1:20-1:50,IP 1:20-1:50
<b>Molekulargewicht</b>	113 kDa

**Antigen-Informationen**

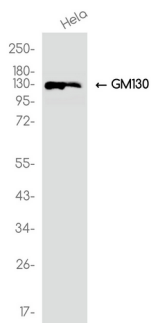
<b>Genname</b>	GOLGA2
<b>Alternative Namen</b>	
<b>Gen-ID</b>	2801.0
<b>SwissProt ID</b>	Q08379
<b>Immunogen</b>	Ein synthetisches Peptid des humanen GM130

**Hintergrund**

## Forschungsbereich

-

## Bilddaten



Western-Blot-Analyse von GM130 in HeLa-Lysaten unter Verwendung eines GM130-Antikörpers.