

Produktname: Glucagon (11X2) Kaninchen-monoklonaler Antikörper**Katalog-Nr.: AMRe11481**

Nur für Forschungszwecke.

Zusammenfassung

Beschreibung	Rekombinanter monoklonaler Kaninchenantikörper
Host	Kaninchen
Anwendung	WB,IHC,IF-P
Reaktivität	Mensch, Maus, Ratte
Konjugation	Unkonjugiert
Modifikation	Unverändert
Isotyp	IgG
Klonalität	Monoklonal
Form	Flüssig
Konzentration	0,5 mg/ml. Die Konzentration dieses Produkts kann chargenabhängig sein.
Lagerung	Aliquotieren und bei -20°C lagern (12 Monate haltbar).Frost/Tau-Zyklen vermeiden.
Versand	Eisbeutel
Puffer	Kaninchen-IgG in phosphatgepufferter Kochsalzlösung (PBS), pH 7,4, 150 mM NaCl, 0,02 % Konservierungsmittel Typ N und 50 % Glycerin. Kurzfristig bei +4 °C lagern. Langfristig bei -20 °C lagern. Wiederholtes Einfrieren und Auftauen vermeiden.
Aufreinigung	Affinitätsreinigung

Anwendung

Verdünnungsverhältnis WB 1:500-1:2000,IHC 1:5000-1:10000,IF-P 1:5000-1:10000

tnis

Molekulargewicht 21kDa

Antigen-Informationen

Genname	GCG
Alternative Namen	GCG; Glicentin; Glicentin-related polypeptide; GLP-1;; GLP-2; GLP1; GLP2; GLUC; Glucagon; GRPP; OXM; OXY;
Gen-ID	2641.0
SwissProt ID	P01275
Immunogen	Ein synthetisches Peptid des menschlichen Glucagons

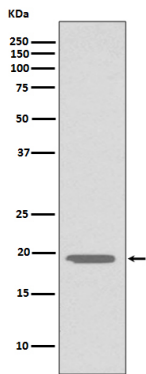
Hintergrund

Glucagon (Glucagon) spielt eine Schlüsselrolle im Glukosestoffwechsel und der Glukosehomöostase. Es reguliert den Blutzuckerspiegel, indem es die Glukoneogenese steigert und die Glykolyse hemmt. Als Gegenspieler von Insulin erhöht es den Blutzuckerspiegel als Reaktion auf insulininduzierte Hypoglykämie. Glucagon ist maßgeblich an der Entstehung und Aufrechterhaltung von Hyperglykämie bei Diabetes beteiligt.

Forschungsbereich

-

Bilddaten



Western-Blot-Analyse der Glucagon-Expression im HepG2-Zelllysat.