

Produktname: GLP2 (1E4) Kaninchen-monoklonaler Antikörper**Katalog-Nr.: AMRe11473**

Nur für Forschungszwecke.

Zusammenfassung

Beschreibung	Rekombinanter monoklonaler Kaninchenantikörper
Host	Kaninchen
Anwendung	WB,IHC,IF-P
Reaktivität	Menschlich
Konjugation	Unkonjugiert
Modifikation	Unverändert
Isotyp	IgG
Klonalität	Monoklonal
Form	Flüssig
Konzentration	0,5 mg/ml. Die Konzentration dieses Produkts kann chargenabhängig sein.
Lagerung	Aliquotieren und bei -20°C lagern (12 Monate haltbar).Frost/Tau-Zyklen vermeiden.
Versand	Eisbeutel
Puffer	Kaninchen-IgG in phosphatgepufferter Kochsalzlösung (PBS), pH 7,4, 150 mM NaCl, 0,02 % Konservierungsmittel Typ N und 50 % Glycerin. Kurzfristig bei +4 °C lagern. Langfristig bei -20 °C lagern. Wiederholtes Einfrieren und Auftauen vermeiden.
Aufreinigung	Affinitätsreinigung

Anwendung

Verdünnungsverhältnis WB 1:1000-1:5000,IHC 1:100-1:200,IF-P 1:100-1:200

tnis

Molekulargewicht 21kDa

Antigen-Informationen

Genname	GCG
Alternative Namen	GCG; GLP 2; GRPP;
Gen-ID	2641.0
SwissProt ID	P01275
Immunogen	Ein synthetisches Peptid des menschlichen Glucagons

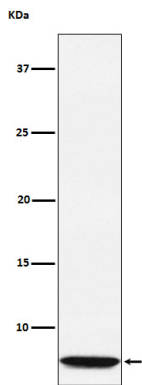
Hintergrund

Humanes GLP-2 (Glucagon-ähnliches Peptid 2) ist ein Peptidhormon aus der Glucagon-Familie, das von den L-Zellen der Darmschleimhaut produziert wird und aus demselben Prohormon wie Glucagon entsteht. [Glucagon]: Spielt eine Schlüsselrolle im Glukosestoffwechsel und in der Glukosehomöostase. Es reguliert den Blutzuckerspiegel durch Steigerung der Gluconeogenese und Verringerung der Glykolyse. Als Gegenspieler von Insulin erhöht es den Plasmaglukosespiegel als Reaktion auf insulininduzierte Hypoglykämie. Es spielt eine wichtige Rolle bei der Entstehung und Aufrechterhaltung von Hyperglykämie bei Diabetes.

Forschungsbereich

-

Bilddaten



Western-Blot-Analyse der GLP2-Expression im GLP2-Rekombinantproteinlysats.