

Produktname: Gephyrin (8G16) Kaninchen-monoklonaler Antikörper**Katalog-Nr.: AMRe11405**

Nur für Forschungszwecke.

Zusammenfassung

Beschreibung	Rekombinanter monoklonaler Kaninchenantikörper
Host	Kaninchen
Anwendung	WB,IHC,IF-P
Reaktivität	Mensch, Maus, Ratte
Konjugation	Unkonjugiert
Modifikation	Unverändert
Isotyp	IgG
Klonalität	Monoklonal
Form	Flüssig
Konzentration	0,5 mg/ml. Die Konzentration dieses Produkts kann chargenabhängig sein.
Lagerung	Aliquotieren und bei -20°C lagern (12 Monate haltbar).Frost/Tau-Zyklen vermeiden.
Versand	Eisbeutel
Puffer	Kaninchen-IgG in phosphatgepufferter Kochsalzlösung (PBS), pH 7,4, 150 mM NaCl, 0,02 % Konservierungsmittel Typ N und 50 % Glycerin. Kurzfristig bei +4 °C lagern. Langfristig bei -20 °C lagern. Wiederholtes Einfrieren und Auftauen vermeiden.
Aufreinigung	Affinitätsreinigung

Anwendung

Verdünnungsverhältnis	WB 1:1000-1:5000,IHC 1:100-1:200,IF-P 1:100-1:200
Molekulargewicht	80kDa

Antigen-Informationen

Genname	GPHN
Alternative Namen	Domain E; Domain G; GEPH; GPH; GPHN; GPHRYN;
Gen-ID	10243.0
SwissProt ID	Q9NQX3
Immunogen	Ein synthetisches Peptid des menschlichen Gephyrins

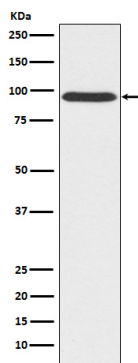
Hintergrund

Ein mikrotubuliassoziiertes Protein, das an Interaktionen zwischen Membranproteinen und dem Zytoskelett beteiligt ist. Es verankert vermutlich den inhibitorischen Glycinrezeptor (GLYR) an subsynaptischen Mikrotubuli (aufgrund von Ähnlichkeit). Es katalysiert zwei Schritte in der Biosynthese des Molybdän-Cofaktors. Es fungiert als wichtiges Signalmolekül an inhibitorischen Synapsen, wo es auch GABA_A-Rezeptoren clustert (PubMed:25025157, PubMed:26613940).

Forschungsbereich

Neurowissenschaften

Bilddaten



Western-Blot-Analyse der Gephyrin-Expression im 293T-Zelllysat.