

Produktname: GDF3 (13A5) Kaninchen-monoklonaler Antikörper**Katalog-Nr.: AMRe11383**

Nur für Forschungszwecke.

Zusammenfassung

Beschreibung	Rekombinanter monoklonaler Kaninchenantikörper
Host	Kaninchen
Anwendung	WB
Reaktivität	Mensch, Maus, Ratte
Konjugation	Unkonjugiert
Modifikation	Unverändert
Isotyp	IgG
Klonalität	Monoklonal
Form	Flüssig
Konzentration	0,5 mg/ml. Die Konzentration dieses Produkts kann chargenabhängig sein.
Lagerung	Aliquotieren und bei -20°C lagern (12 Monate haltbar).Frost/Tau-Zyklen vermeiden.
Versand	Eisbeutel
Puffer	Kaninchen-IgG in phosphatgepufferter Kochsalzlösung (PBS), pH 7,4, 150 mM NaCl, 0,02 % Konservierungsmittel Typ N und 50 % Glycerin. Kurzfristig bei +4 °C lagern. Langfristig bei -20 °C lagern. Wiederholtes Einfrieren und Auftauen vermeiden.
Aufreinigung	Affinitätsreinigung

Anwendung

Verdünnungsverhältnis WB 1:1000-1:5000

tnis

Molekulargewicht 41kDa

Antigen-Informationen

Genname	GDF3
Alternative Namen	ecat9; GDF3; KFS3; MCOP7; Vgr2;
Gen-ID	9573.0
SwissProt ID	Q9NR23
Immunogen	Ein synthetisches Peptid des humanen GDF3

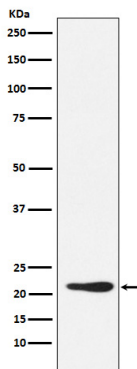
Hintergrund

Wachstumsfaktor, der an der frühen Embryonalentwicklung und der Homöostase des Fettgewebes beteiligt ist. Während der Embryogenese steuert er die Bildung des anterioren viszeralen Endoderms und Mesoderms sowie die Etablierung der antero-posterioren Identität über einen Rezeptorkomplex, der aus dem Rezeptor ACVR1B und dem Korezeptor TDGF1/Cripto (durch Ähnlichkeit) besteht. Er reguliert die Homöostase des Fettgewebes und den Energiehaushalt bei Nährstoffüberladung teilweise durch Signalgebung über den auf ACVR1C und TDGF1/Cripto basierenden Rezeptorkomplex (PubMed:21805089).

Forschungsbereich

-

Bilddaten



Western-Blot-Analyse der GDF3-Expression im Lysat von 293T-Zellen.