

Produktname: G-CSF (11N11) Kaninchen-monoklonaler Antikörper**Katalog-Nr.: AMRe11370**

Nur für Forschungszwecke.

Zusammenfassung

Beschreibung	Rekombinanter monoklonaler Kaninchenantikörper
Host	Kaninchen
Anwendung	WB,ICC/IF,FC,IP
Reaktivität	Mensch, Maus, Ratte
Konjugation	Unkonjugiert
Modifikation	Unverändert
Isotyp	IgG
Klonalität	Monoklonal
Form	Flüssig
Konzentration	0,5 mg/ml. Die Konzentration dieses Produkts kann chargenabhängig sein.
Lagerung	Aliquotieren und bei -20°C lagern (12 Monate haltbar).Frost/Tau-Zyklen vermeiden.
Versand	Eisbeutel
Puffer	Kaninchen-IgG in phosphatgepufferter Kochsalzlösung (PBS), pH 7,4, 150 mM NaCl, 0,02 % Konservierungsmittel Typ N und 50 % Glycerin. Kurzfristig bei +4 °C lagern. Langfristig bei -20 °C lagern. Wiederholtes Einfrieren und Auftauen vermeiden.
Aufreinigung	Affinitätsreinigung

Anwendung

Verdünnungsverhältnis WB 1:1000-1:5000,ICC/IF 1:200-1:500,FC 1:100-1:200,IP 1:50-1:200

tnis

Molekulargewicht 22kDa

Antigen-Informationen

Genname	CSF3
Alternative Namen	CSF beta; CSF3; CSF3OS; Csf3; Filgrastim; G-CSF; GCSA; GCSF; MGI 2; Pluripoietin;
Gen-ID	1440.0
SwissProt ID	P09919
Immunogen	Ein synthetisches Peptid des humanen G-CSF

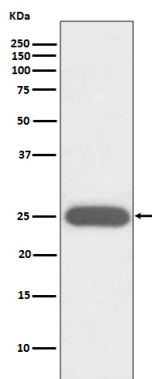
Hintergrund

Granulozyten-/Makrophagen-Kolonie-stimulierende Faktoren (GM-CSF) sind Zytokine, die in der Hämatopoese wirken, indem sie die Produktion, Differenzierung und Funktion zweier verwandter weißer Blutzellpopulationen, der Granulozyten und der Monozyten/Makrophagen, steuern. Dieser CSF induziert Granulozyten.

Forschungsbereich

PI3K-Akt-Signalweg

Bilddaten



Western-Blot-Analyse der G-CSF-Expression im K562-Zelllysate.