

Produktname: GAB1 (9G9) Kaninchen-monoklonaler Antikörper**Katalog-Nr.: AMRe11226**

Nur für Forschungszwecke.

Zusammenfassung

Beschreibung	Rekombinanter monoklonaler Kaninchenantikörper
Host	Kaninchen
Anwendung	WB,IP
Reaktivität	Menschlich
Konjugation	Unkonjugiert
Modifikation	Unverändert
Isotyp	IgG
Klonalität	Monoklonal
Form	Flüssig
Konzentration	0,5 mg/ml. Die Konzentration dieses Produkts kann chargenabhängig sein.
Lagerung	Aliquotieren und bei -20°C lagern (12 Monate haltbar).Frost/Tau-Zyklen vermeiden.
Versand	Eisbeutel
Puffer	Kaninchen-IgG in phosphatgepufferter Kochsalzlösung (PBS), pH 7,4, 150 mM NaCl, 0,02 % Konservierungsmittel Typ N und 50 % Glycerin. Kurzfristig bei +4 °C lagern. Langfristig bei -20 °C lagern. Wiederholtes Einfrieren und Auftauen vermeiden.
Aufreinigung	Affinitätsreinigung

Anwendung

Verdünnungsverhältnis WB 1:1000-1:5000,IP 1:10-1:100

tnis

Molekulargewicht 77kDa

Antigen-Informationen

Genname	GAB1
Alternative Namen	GAB1; GRB 2 associated binder 1;
Gen-ID	2549.0
SwissProt ID	Q13480
Immunogen	Ein synthetisches Peptid des menschlichen GAB1

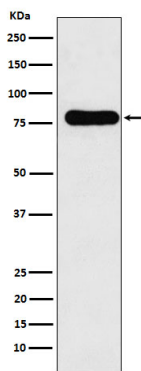
Hintergrund

Vermutlich an der EGF- und Insulinrezeptor-Signalübertragung beteiligt. Adapterprotein, das eine Rolle in intrazellulären Signalkaskaden spielt, die durch aktivierte Rezeptor-Kinasen ausgelöst werden. Spielt eine Rolle in der FGFR1-Signalübertragung. Vermutlich an der Signalübertragung durch den epidermalen Wachstumsfaktorrezeptor (EGFR) und den Insulinrezeptor (INSR) beteiligt. Beteiligt am MET/HGF-Signalweg (PubMed:29408807).

Forschungsbereich

ErbB_HER;Neurotrophin;Nierenzellkarzinom;

Bilddaten



Western-Blot-Analyse der GAB1-Expression im HEK293-Zelllysat.