

Produktname: Firefly Luciferase (7T13) Kaninchen-monoklonaler Antikörper**Katalog-Nr.: AMRe10991**

Nur für Forschungszwecke.

Zusammenfassung

Beschreibung	Rekombinanter monoklonaler Kaninchenantikörper
Host	Kaninchen
Anwendung	WB,ICC/IF,FC
Reaktivität	Andere
Konjugation	Unkonjugiert
Modifikation	Unverändert
Isotyp	IgG
Klonalität	Monoklonal
Form	Flüssig
Konzentration	0,5 mg/ml. Die Konzentration dieses Produkts kann chargenabhängig sein.
Lagerung	Aliquotieren und bei -20°C lagern (12 Monate haltbar).Frost/Tau-Zyklen vermeiden.
Versand	Eisbeutel
Puffer	Kaninchen-IgG in phosphatgepufferter Kochsalzlösung (PBS), pH 7,4, 150 mM NaCl, 0,02 % Konservierungsmittel Typ N und 50 % Glycerin. Kurzfristig bei +4 °C lagern. Langfristig bei -20 °C lagern. Wiederholtes Einfrieren und Auftauen vermeiden.
Aufreinigung	Affinitätsreinigung

Anwendung

Verdünnungsverhältnis WB 1:500-1:2000,ICC/IF 1:200-1:500,FC 1:20-1:50

tnis

Molekulargewicht 61kDa

Antigen-Informationen

Genname	LUCI
Alternative Namen	Luciferase; Firefly; Luciferin 4 monooxygenase;
Gen-ID	
SwissProt ID	P08659
Immunogen	Ein synthetisches Peptid der Glühwürmchen-Luciferase

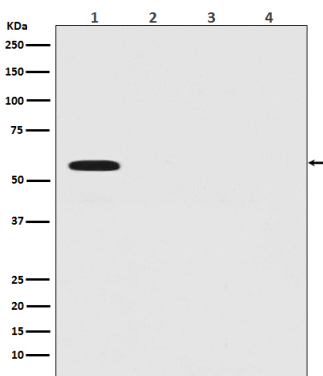
Hintergrund

Es erzeugt grünes Licht mit einer Wellenlänge von 562 nm. Die Luciferase des Glühwürmchens hat sich zu einem der am häufigsten verwendeten Reporterproteine für die Untersuchung der Genexpression entwickelt. Luciferase katalysiert eine Biolumineszenzreaktion, die das Substrat Luciferin sowie Mg^{2+} und ATP benötigt. Durch Mischen dieser Reagenzien mit dem Luciferase-haltigen Zellextrakt entsteht ein kurzer Lichtblitz, der schnell abklingt. Dieses Licht kann mit einem Luminometer detektiert werden. Die gesamte Lichtemission ist proportional zur Luciferase-Aktivität der Probe.

Forschungsbereich

-

Bilddaten



Western-Blot-Analyse der Expression von Firefly-Luciferase-Antikörpern in (1) Firefly-Luciferase-transfizierten 293T-Zelllysaten; (2) HeLa-Zelllysaten; (3) NIH/3T3-Zelllysaten; (4) C6-Zelllysaten.