

Produktname: ETS1 (11S7) Kaninchen-monoklonaler Antikörper**Katalog-Nr.: AMRe10648**

Nur für Forschungszwecke.

Zusammenfassung

Beschreibung	Rekombinanter monoklonaler Kaninchenantikörper
Host	Kaninchen
Anwendung	WB,IHC,IF-P
Reaktivität	Mensch, Maus, Ratte
Konjugation	Unkonjugiert
Modifikation	Unverändert
Isotyp	IgG
Klonalität	Monoklonal
Form	Flüssig
Konzentration	0,25 mg/ml. Die Konzentration dieses Produkts kann chargenabhängig sein.
Lagerung	Aliquotieren und bei -20°C lagern (12 Monate haltbar).Frost/Tau-Zyklen vermeiden.
Versand	Eisbeutel
Puffer	Kaninchen-IgG in phosphatgepufferter Kochsalzlösung (PBS), pH 7,4, 150 mM NaCl, 0,02 % Konservierungsmittel Typ N und 50 % Glycerin. Kurzfristig bei +4 °C lagern. Langfristig bei -20 °C lagern. Wiederholtes Einfrieren und Auftauen vermeiden.
Aufreinigung	Affinitätsreinigung

Anwendung

Verdünnungsverhältnis WB 1:500-1:2000,IHC 1:500-1:2000,IF-P 1:500-1:2000

tnis

Molekulargewicht 50kDa

Antigen-Informationen

Genname	ETS1
Alternative Namen	C ets 1 protein; ETS 1; ETS1; ETS1 oncogene; EWSR2; Oncogene ETS1; P54; Protein C-ets-1;
Gen-ID	2113.0
SwissProt ID	P14921
Immunogen	Ein synthetisches Peptid des menschlichen ETS1

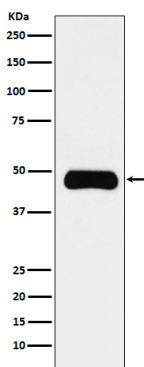
Hintergrund

Transkriptionsfaktor. Transkriptionsfaktor. Steuert direkt die Expression von Zytokin- und Chemokin-Genen in einer Vielzahl unterschiedlicher zellulärer Kontexte. Kann die Differenzierung, das Überleben und die Proliferation von Lymphozyten beeinflussen. Kann auch die Angiogenese durch die Regulation der Expression von Genen steuern, die die Migration und Invasion von Endothelzellen kontrollieren.

Forschungsbereich

Epigenetik und nukleäre Signalgebung

Bilddaten



Western-Blot-Analyse der Insulinrezeptor-R-Expression im Lysat von Daudi-Zellen.