

Produktname: EpCAM (17E13) Kaninchen-monoklonaler Antikörper**Katalog-Nr.: AMRe10507**

Nur für Forschungszwecke.

Zusammenfassung

Beschreibung	Rekombinanter monoklonaler Kaninchenantikörper
Host	Kaninchen
Anwendung	WB
Reaktivität	Mensch, Maus, Ratte
Konjugation	Unkonjugiert
Modifikation	Unverändert
Isotyp	IgG
Klonalität	Monoklonal
Form	Flüssig
Konzentration	0,5 mg/ml. Die Konzentration dieses Produkts kann chargenabhängig sein.
Lagerung	Aliquotieren und bei -20°C lagern (12 Monate haltbar).Frost/Tau-Zyklen vermeiden.
Versand	Eisbeutel
Puffer	Kaninchen-IgG in phosphatgepufferter Kochsalzlösung (PBS), pH 7,4, 150 mM NaCl, 0,02 % Konservierungsmittel Typ N und 50 % Glycerin. Kurzfristig bei +4 °C lagern. Langfristig bei -20 °C lagern. Wiederholtes Einfrieren und Auftauen vermeiden.
Aufreinigung	Affinitätsreinigung

Anwendung

Verdünnungsverhältnis WB 1:1000-1:5000

tnis

Molekulargewicht 35kDa

Antigen-Informationen

Genname	EPCAM
Alternative Namen	ESA; KSA; M4S1; MK1; DIAR5; EGP2;EGP40; KS1/4; MIC18; TROP1; TACSTD1; EPCAM;
Gen-ID	4072.0
SwissProt ID	P16422
Immunogen	Ein synthetisches Peptid des humanen EpCAM

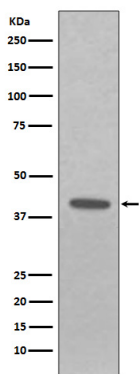
Hintergrund

Kann als physikalisches homophiles Interaktionsmolekül zwischen intestinalen Epithelzellen (IECs) und intraepithelialen Lymphozyten (IELs) im Schleimhautepithel fungieren und so eine immunologische Barriere als erste Verteidigungslinie gegen Schleimhautinfektionen bilden. Spielt eine Rolle bei der Proliferation und Differenzierung embryonaler Stammzellen. Erhöht die Expression von FABP5, MYC sowie Cyclin A und E.

Forschungsbereich

Tags & Zellmarker

Bilddaten



Western-Blot-Analyse der EpCAM-Expression im A431-Zellysate.