

Produktname: Epac2 (19F17) Kaninchen-monoklonaler Antikörper**Katalog-Nr.: AMRe10502**

Nur für Forschungszwecke.

Zusammenfassung

Beschreibung	Rekombinanter monoklonaler Kaninchenantikörper
Host	Kaninchen
Anwendung	WB
Reaktivität	Mensch, Maus, Ratte
Konjugation	Unkonjugiert
Modifikation	Unverändert
Isotyp	IgG
Klonalität	Monoklonal
Form	Flüssig
Konzentration	0,5 mg/ml. Die Konzentration dieses Produkts kann chargenabhängig sein.
Lagerung	Aliquotieren und bei -20°C lagern (12 Monate haltbar).Frost/Tau-Zyklen vermeiden.
Versand	Eisbeutel
Puffer	Kaninchen-IgG in phosphatgepufferter Kochsalzlösung (PBS), pH 7,4, 150 mM NaCl, 0,02 % Konservierungsmittel Typ N und 50 % Glycerin. Kurzfristig bei +4 °C lagern. Langfristig bei -20 °C lagern. Wiederholtes Einfrieren und Auftauen vermeiden.
Aufreinigung	Affinitätsreinigung

Anwendung

Verdünnungsverhältnis WB 1:1000-1:5000

tnis

Molekulargewicht 116kDa

Antigen-Informationen

Genname	RAPGEF4
Alternative Namen	CAMP GEFII; CAMPGEFII; CGEF2; EPAC2; Rapgef4;
Gen-ID	11069.0
SwissProt ID	Q8WZA2
Immunogen	Rekombinantes Protein des humanen Epac2

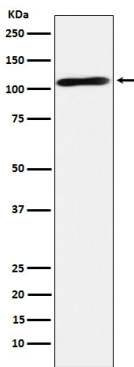
Hintergrund

Guaninnukleotid-Austauschfaktor (GEF) für die kleinen GTPasen RAP1A, RAP1B und RAP2A, der durch cAMP-Bindung aktiviert wird. Er scheint RAB3A nicht zu aktivieren. Beteiligt an der cAMP-abhängigen, PKA-unabhängigen Exozytose durch Interaktion mit RIMS2 (aufgrund von Ähnlichkeit).

Forschungsbereich

-

Bilddaten



Western-Blot-Analyse der Epac2-Expression im Lysat menschlicher fetaler Gehirne.