

Produktname: EBF1 (619) Kaninchen-monoklonaler Antikörper**Katalog-Nr.: AMRe10271**

Nur für Forschungszwecke.

Zusammenfassung

Beschreibung	Rekombinanter monoklonaler Kaninchenantikörper
Host	Kaninchen
Anwendung	WB
Reaktivität	Mensch, Maus, Ratte
Konjugation	Unkonjugiert
Modifikation	Unverändert
Isotyp	IgG
Klonalität	Monoklonal
Form	Flüssig
Konzentration	0,5 mg/ml. Die Konzentration dieses Produkts kann chargenabhängig sein.
Lagerung	Aliquotieren und bei -20°C lagern (12 Monate haltbar).Frost/Tau-Zyklen vermeiden.
Versand	Eisbeutel
Puffer	Kaninchen-IgG in phosphatgepufferter Kochsalzlösung (PBS), pH 7,4, 150 mM NaCl, 0,02 % Konservierungsmittel Typ N und 50 % Glycerin. Kurzfristig bei +4 °C lagern. Langfristig bei -20 °C lagern. Wiederholtes Einfrieren und Auftauen vermeiden.
Aufreinigung	Affinitätsreinigung

Anwendung

Verdünnungsverhältnis WB 1:1000-1:5000

tnis

Molekulargewicht 64kDa

Antigen-Informationen

Genname	EBF1
Alternative Namen	COE1; EBF; Ebf1; O/E 1; OE1; OLF1;
Gen-ID	1879.0
SwissProt ID	Q9UH73
Immunogen	Ein synthetisches Peptid des humanen EBF1

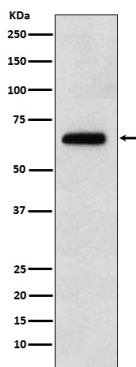
Hintergrund

Ein Transkriptionsaktivator, der Varianten der palindromischen Sequenz 5'-ATTCCCNNGGGAATT-3' erkennt. Er ist ein wichtiger Pionier-Transkriptionsfaktor der B-Zell-Spezifizierung und -Differenzierung (PubMed:27807034). Er erkennt Varianten der palindromischen Sequenz 5'-ATTCCCNNGGGAATT-3' und ist Teil eines Transkriptionsfaktornetzwerks. Dort aktiviert er B-Zell-spezifische Gene und reprimiert Gene, die mit alternativen Zellschicksalen assoziiert sind. Beispielsweise reguliert er viele B-Zell-spezifische Gene, darunter BCR und CD40, positiv, während er gleichzeitig Gene reprimiert, die Zellen in alternative Linien lenken, wie beispielsweise GATA3 und TCF7 für die T-Zell-Linie. Neben seiner Rolle während der Lymphopoese kontrolliert er das thermogene Genprogramm in Adipozyten während der Entwicklung und als Reaktion auf Kälte (durch Ähnlichkeit).

Forschungsbereich

-

Bilddaten



Western-Blot-Analyse der EBF1-Expression im Raji-Zellysat.