

Produktname: EB3 (3K10) Kaninchen-monoklonaler Antikörper**Katalog-Nr.: AMRe10270**

Nur für Forschungszwecke.

Zusammenfassung

Beschreibung	Rekombinanter monoklonaler Kaninchenantikörper
Host	Kaninchen
Anwendung	WB,IHC,ICC/IF,FC
Reaktivität	Mensch, Maus, Ratte
Konjugation	Unkonjugiert
Modifikation	Unverändert
Isotyp	IgG
Klonalität	Monoklonal
Form	Flüssig
Konzentration	0,5 mg/ml. Die Konzentration dieses Produkts kann chargenabhängig sein.
Lagerung	Aliquotieren und bei -20°C lagern (12 Monate haltbar).Frost/Tau-Zyklen vermeiden.
Versand	Eisbeutel
Puffer	Kaninchen-IgG in phosphatgepufferter Kochsalzlösung (PBS), pH 7,4, 150 mM NaCl, 0,02 % Konservierungsmittel Typ N und 50 % Glycerin. Kurzfristig bei +4 °C lagern. Langfristig bei -20 °C lagern. Wiederholtes Einfrieren und Auftauen vermeiden.
Aufreinigung	Affinitätsreinigung

Anwendung

Verdünnungsverhältnis WB 1:2000-1:20000,IHC 1:200-1:500,ICC/IF 1:200-1:500,FC 1:20-1:50

tnis

Molekulargewicht 32kDa

Antigen-Informationen

Genname	MAPRE3
Alternative Namen	EB3; EBF3; MAPRE3; RP/EB Family; RP3;
Gen-ID	22924.0
SwissProt ID	Q9UPY8
Immunogen	Ein synthetisches Peptid des humanen EB3

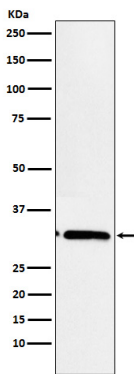
Hintergrund

Es könnte an der Mikrotubuli-Polymerisation und der Spindelfunktion beteiligt sein, indem es Mikrotubuli stabilisiert und an Zentrosomen verankert. Es könnte eine Rolle bei der Zellmigration spielen. Das Plus-End-Tracking-Protein (+TIP) bindet an das Plus-Ende von Mikrotubuli und reguliert die Dynamik des Mikrotubuli-Zytoskeletts. Es fördert das Mikrotubuli-Wachstum. Es könnte an der Spindelfunktion beteiligt sein, indem es Mikrotubuli stabilisiert und an Zentrosomen verankert. Es fungiert auch als Regulator der Minus-End-Mikrotubuli-Organisation: Es interagiert mit dem Komplex aus AKAP9 und PDE4DIP, was zur Rekrutierung von CAMSAP2 an den Golgi-Apparat führt und dadurch nicht-zentrosomale Minus-End-Mikrotubuli an den Golgi-Apparat bindet – ein wichtiger Schritt für die polarisierte Zellbewegung (PubMed:28814570). Es fördert die Verlängerung von CAMSAP2-markierten Mikrotubuli-Abschnitten am Minus-Ende der Mikrotubuli (PubMed:28814570). Könnte bei der Zellmigration eine Rolle spielen (aufgrund von Ähnlichkeit).

Forschungsbereich

-

Bilddaten



Western-Blot-Analyse der EB3-Expression im Rattenmuskelzelllysate.