

Produktname: EAAT1 (14Y4) Kaninchen-monoklonaler Antikörper**Katalog-Nr.: AMRe10263**

Nur für Forschungszwecke.

Zusammenfassung

Beschreibung	Rekombinanter monoklonaler Kaninchenantikörper
Host	Kaninchen
Anwendung	WB,IHC,ICC/IF
Reaktivität	Mensch, Maus, Ratte
Konjugation	Unkonjugiert
Modifikation	Unverändert
Isotyp	IgG
Klonalität	Monoklonal
Form	Flüssig
Konzentration	0,3 mg/ml. Die Konzentration dieses Produkts kann chargenabhängig sein.
Lagerung	Aliquotieren und bei -20°C lagern (12 Monate haltbar).Frost/Tau-Zyklen vermeiden.
Versand	Eisbeutel
Puffer	Geliefert in 50 mM Tris-Glycin (pH 7,4), 0,15 M NaCl, 40 % Glycerin, 0,01 % Konservierungsmittel N (neuer Typ) und 0,05 % Schutzprotein.
Aufreinigung	Affinitätsreinigung

Anwendung

Verdünnungsverhältnis	WB 1:1000-1:5000,IHC 1:50-1:500,ICC/IF 1:20-1:50
Molekulargewicht	60kDa

Antigen-Informationen

Genname	SLC1A3
Alternative Namen	EA6; EAAT1; GLAST1; Slc1a3;
Gen-ID	6507.0
SwissProt ID	P43003
Immunogen	Ein synthetisches Peptid des humanen EAAT1

Hintergrund

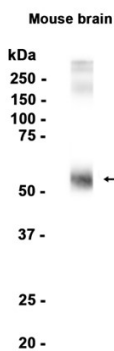
EAAT1 besitzt nach einer Ischämie neuroprotektives Potenzial, da reaktive Astrozyten und aktivierte Mikroglia EAAT1, nicht

aber EAAT2 exprimieren. Es handelt sich um einen natriumabhängigen Aminosäuretransporter mit hoher Affinität, der die Aufnahme von L-Glutamat sowie von L-Aspartat und D-Aspartat vermittelt (PubMed:7521911, PubMed:8123008, PubMed:20477940, PubMed:26690923, PubMed:28032905, PubMed:28424515). Er fungiert als Symporter, der ein Aminosäuremolekül zusammen mit zwei oder drei Na(+)-Ionen und einem Proton transportiert, parallel zum Gegentransport eines K(+)-Ions (PubMed:20477940). Er vermittelt einen Cl(-)-Fluss, der nicht an den Aminosäuretransport gekoppelt ist. Dadurch wird die Ansammlung negativer Ladungen aufgrund des Aspartat- und Na(+)-Symports vermieden (PubMed:20477940). Es spielt eine redundante Rolle bei der schnellen Entfernung von freigesetztem Glutamat aus dem synaptischen Spalt, was für die Beendigung der postsynaptischen Wirkung von Glutamat unerlässlich ist (durch Ähnlichkeit).

Forschungsbereich

-

Bilddaten



Western-Blot-Analyse von Extrakten aus Mausgehirngewebe mit RM5274 in einer Verdünnung von 1:1000.