
Produktname: Dopamin-beta-Hydroxylase (11L14) Kaninchen-monoklonaler Antikörper
Katalog-Nr.: AMRe10116

Nur für Forschungszwecke.

Zusammenfassung

Beschreibung	Rekombinanter monoklonaler Kaninchenantikörper
Host	Kaninchen
Anwendung	WB,IHC,IP,IF-P
Reaktivität	Mensch, Maus, Ratte
Konjugation	Unkonjugiert
Modifikation	Unverändert
Isotyp	IgG
Klonalität	Monoklonal
Form	Flüssig
Konzentration	0,5 mg/ml. Die Konzentration dieses Produkts kann chargenabhängig sein.
Lagerung	Aliquotieren und bei -20°C lagern (12 Monate haltbar).Frost/Tau-Zyklen vermeiden.
Versand	Eisbeutel
Puffer	Kaninchen-IgG in phosphatgepufferter Kochsalzlösung (PBS), pH 7,4, 150 mM NaCl, 0,02 % Konservierungsmittel Typ N und 50 % Glycerin. Kurzfristig bei +4 °C lagern. Langfristig bei -20 °C lagern. Wiederholtes Einfrieren und Auftauen vermeiden.
Aufreinigung	Affinitätsreinigung

Anwendung

Verdünnungsverhältnis WB 1:500-1:2000,IHC 1:200-1:2000,IP 1:20-1:50,IF-P 1:200-1:2000

tnis

Molekulargewicht 69kDa

Antigen-Informationen

Genname	DBH
Alternative Namen	dbh; DBM; Dopamine beta hydroxylase; Dopamine beta monooxygenase; Soluble dopamine beta-hydroxylase;
Gen-ID	1621.0
SwissProt ID	P09172
Immunogen	Rekombinantes Protein der humanen Dopamin-beta-Hydroxylase

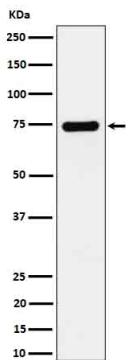
Hintergrund

Umwandlung von Dopamin in Noradrenalin. Umwandlung von Dopamin in Noradrenalin.

Forschungsbereich

Tyrosinstoffwechsel;

Bilddaten



Western-Blot-Analyse der Dopamin- β -Hydroxylase-Expression im SH-SY5Y-Zellysat.