
Produktname: DNA-Polymerase gamma (17H12) Kaninchen-monoklonaler Antikörper
Katalog-Nr.: AMRe10066

Nur für Forschungszwecke.

Zusammenfassung

Beschreibung	Rekombinanter monoklonaler Kaninchenantikörper
Host	Kaninchen
Anwendung	WB
Reaktivität	Mensch, Maus, Ratte
Konjugation	Unkonjugiert
Modifikation	Unverändert
Isotyp	IgG
Klonalität	Monoklonal
Form	Flüssig
Konzentration	0,5 mg/ml. Die Konzentration dieses Produkts kann chargenabhängig sein.
Lagerung	Aliquotieren und bei -20°C lagern (12 Monate haltbar).Frost/Tau-Zyklen vermeiden.
Versand	Eisbeutel
Puffer	Kaninchen-IgG in phosphatgepufferter Kochsalzlösung (PBS), pH 7,4, 150 mM NaCl, 0,02 % Konservierungsmittel Typ N und 50 % Glycerin. Kurzfristig bei +4 °C lagern. Langfristig bei -20 °C lagern. Wiederholtes Einfrieren und Auftauen vermeiden.
Aufreinigung	Affinitätsreinigung

Anwendung

Verdünnungsverhältnis WB 1:1000-1:5000

tnis

Molekulargewicht 140kDa

Antigen-Informationen

Genname	POLG
Alternative Namen	MDP1; PEO; PoIG alpha; POLG; POLG1; POLGA; SANDO; SCAE;
Gen-ID	5428.0
SwissProt ID	P54098
Immunogen	Ein synthetisches Peptid der menschlichen DNA-Polymerase gamma

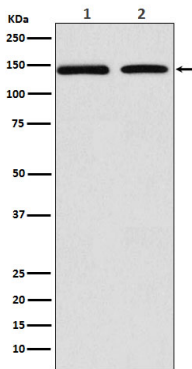
Hintergrund

Beteiligt an der Replikation der mitochondrialen DNA. Beteiligt an der Replikation der mitochondrialen DNA. Assoziiert mit mitochondrialer DNA.

Forschungsbereich

-

Bilddaten



Western-Blot-Analyse der DNA-Polymerase-gamma-Expression in (1) MCF7-Zellysat; (2) RAW264.7-Zellysat.