

Produktname: DLX3 (5D5) Kaninchen-monoklonaler Antikörper**Katalog-Nr.: AMRe10026**

Nur für Forschungszwecke.

Zusammenfassung

Beschreibung	Rekombinanter monoklonaler Kaninchenantikörper
Host	Kaninchen
Anwendung	WB
Reaktivität	Mensch, Maus
Konjugation	Unkonjugiert
Modifikation	Unverändert
Isotyp	IgG
Klonalität	Monoklonal
Form	Flüssig
Konzentration	0,5 mg/ml. Die Konzentration dieses Produkts kann chargenabhängig sein.
Lagerung	Aliquotieren und bei -20°C lagern (12 Monate haltbar).Frost/Tau-Zyklen vermeiden.
Versand	Eisbeutel
Puffer	Kaninchen-IgG in phosphatgepufferter Kochsalzlösung (PBS), pH 7,4, 150 mM NaCl, 0,02 % Konservierungsmittel Typ N und 50 % Glycerin. Kurzfristig bei +4 °C lagern. Langfristig bei -20 °C lagern. Wiederholtes Einfrieren und Auftauen vermeiden.
Aufreinigung	Affinitätsreinigung

Anwendung

Verdünnungsverhältnis WB 1:500-1:2000

tnis

Molekulargewicht 32kDa

Antigen-Informationen

Genname	DLX3
Alternative Namen	Al4; Dlx3; TDO;
Gen-ID	1747.0
SwissProt ID	O60479
Immunogen	Ein synthetisches Peptid des humanen DLX3

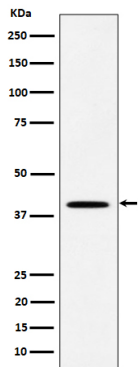
Hintergrund

Spielt wahrscheinlich eine regulatorische Rolle bei der Entwicklung des ventralen Vorderhirns. Könnte an der kraniofazialen Musterbildung und Morphogenese beteiligt sein.

Forschungsbereich

Epigenetik und nukleäre Signalgebung

Bilddaten



Western-Blot-Analyse der DLX3-Expression im JAR-Zellysat.