

Produktname: Zytokeratin 6 (9115) Kaninchen-monoklonaler Antikörper**Katalog-Nr.: AMRe09749**

Nur für Forschungszwecke.

Zusammenfassung

Beschreibung	Rekombinanter monoklonaler Kaninchenantikörper
Host	Kaninchen
Anwendung	WB,IHC,ICC/IF
Reaktivität	Menschlich
Konjugation	Unkonjugiert
Modifikation	Unverändert
Isotyp	IgG
Klonalität	Monoklonal
Form	Flüssig
Konzentration	0,5 mg/ml. Die Konzentration dieses Produkts kann chargenabhängig sein.
Lagerung	Aliquotieren und bei -20°C lagern (12 Monate haltbar).Frost/Tau-Zyklen vermeiden.
Versand	Eisbeutel
Puffer	Kaninchen-IgG in phosphatgepufferter Kochsalzlösung (PBS), pH 7,4, 150 mM NaCl, 0,02 % Konservierungsmittel Typ N und 50 % Glycerin. Kurzfristig bei +4 °C lagern. Langfristig bei -20 °C lagern. Wiederholtes Einfrieren und Auftauen vermeiden.
Aufreinigung	Affinitätsreinigung

Anwendung

Verdünnungsverhältnis WB 1:500-1:2000,IHC 1:50-1:100,ICC/IF 1:20-1:50

tnis

Molekulargewicht 60kDa

Antigen-Informationen

Genname

Alternative Namen

CK 6A; CK 6B; CK 6C; CK 6D; CK 6E; CK-6C; CK-6E; K6a keratin; K6b keratin; K6C; K6c keratin; K6d keratin; K6e keratin; Keratin; KRT6A; KRT6B; KRT6C; KRT6D; KRT6E;

Gen-ID

SwissProt ID P02538/P04259/P48668

Immunogen

Ein synthetisches Peptid des humanen Cytokeratins 6

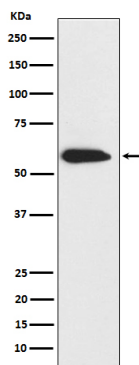
Hintergrund

Es gibt mindestens sechs Isoformen des humanen Keratin-6 Typ II (K6). Es gibt zwei Arten von Zytoskelett- und Mikrofibrillenkeratin, I (sauer) und II (neutral bis basisch) (40-55 bzw. 56-70 kDa).

Forschungsbereich

Signaltransduktion

Bilddaten



Western-Blot-Analyse der CK6-Expression im A431-Zelllysat.