

Produktname: Zytokeratin 20 (8W19) Kaninchen-monoklonaler Antikörper**Katalog-Nr.: AMRe09742**

Nur für Forschungszwecke.

Zusammenfassung

Beschreibung	Rekombinanter monoklonaler Kaninchenantikörper
Host	Kaninchen
Anwendung	WB,IHC,ICC/IF,FC
Reaktivität	Mensch, Ratte
Konjugation	Unkonjugiert
Modifikation	Unverändert
Isotyp	IgG
Klonalität	Monoklonal
Form	Flüssig
Konzentration	0,5 mg/ml. Die Konzentration dieses Produkts kann chargenabhängig sein.
Lagerung	Aliquotieren und bei -20°C lagern (12 Monate haltbar).Frost/Tau-Zyklen vermeiden.
Versand	Eisbeutel
Puffer	Kaninchen-IgG in phosphatgepufferter Kochsalzlösung (PBS), pH 7,4, 150 mM NaCl, 0,02 % Konservierungsmittel Typ N und 50 % Glycerin. Kurzfristig bei +4 °C lagern. Langfristig bei -20 °C lagern. Wiederholtes Einfrieren und Auftauen vermeiden.
Aufreinigung	Affinitätsreinigung

Anwendung

Verdünnungsverhältnis WB 1:2000-1:20000,IHC 1:100-1:200,ICC/IF 1:100-1:500,FC 1:200-1:1000

tnis

Molekulargewicht 48kDa

Antigen-Informationen

Genname	KRT20
Alternative Namen	CD20; CK-20; CK20; cytokeratin 20; Cytokeratin-20; K1C20; K20; keratin 20; Keratin, type I cytoskeletal 20; Keratin-20; KRT20; KRT21; MGC35423; Protein IT;
Gen-ID	54474.0
SwissProt ID	P35900
Immunogen	Ein synthetisches Peptid des humanen Cytokeratin 20

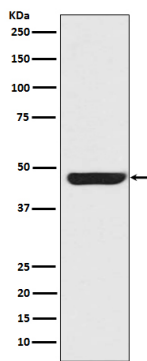
Hintergrund

Das Intermediärfilamentprotein Cytokeratin (CK) 20 ist ein wichtiges Zellprotein reifer Enterozyten und Becherzellen, das häufig im Schleimhautepithel des Magen-Darm-Trakts von Säugetieren vorkommt. Ergebnisse deuten stark darauf hin, dass die Transkription von Keratingenen im Darmepithel sowohl auf der Ebene unreifer als auch terminal differenzierter Epithelzellen reguliert wird und während der fetalen Entwicklung sowie der Krypten-Zotten-Differenzierung des Darmepithels streng reguliert ist. Es spielt eine wichtige Rolle bei der Aufrechterhaltung der Keratinfilamentorganisation im Darmepithel. Phosphoryliertes Cytokeratin ist an der Mucinsekretion im Dünndarm beteiligt (aufgrund von Ähnlichkeiten).

Forschungsbereich

-

Bilddaten



Western-Blot-Analyse der Cytokeratin-20-Expression im SW480-Zelllysat.