

Produktname: Zytokeratin 13 (15D13) Kaninchen-monoklonaler Antikörper**Katalog-Nr.: AMRe09721**

Nur für Forschungszwecke.

Zusammenfassung

Beschreibung	Rekombinanter monoklonaler Kaninchenantikörper
Host	Kaninchen
Anwendung	WB,IHC
Reaktivität	Menschlich
Konjugation	Unkonjugiert
Modifikation	Unverändert
Isotyp	IgG
Klonalität	Monoklonal
Form	Flüssig
Konzentration	0,5 mg/ml. Die Konzentration dieses Produkts kann chargenabhängig sein.
Lagerung	Aliquotieren und bei -20°C lagern (12 Monate haltbar).Frost/Tau-Zyklen vermeiden.
Versand	Eisbeutel
Puffer	Kaninchen-IgG in phosphatgepufferter Kochsalzlösung (PBS), pH 7,4, 150 mM NaCl, 0,02 % Konservierungsmittel Typ N und 50 % Glycerin. Kurzfristig bei +4 °C lagern. Langfristig bei -20 °C lagern. Wiederholtes Einfrieren und Auftauen vermeiden.
Aufreinigung	Affinitätsreinigung

Anwendung

Verdünnungsverhältnis WB 1:1000-1:5000,IHC 1:100-1:200

tnis

Molekulargewicht 50kDa

Antigen-Informationen

Genname	KRT13
Alternative Namen	Keratin, type I cytoskeletal 13; Krt1-13; Cytokeratin 13; CK13; Keratin 13; KRT13; WSN2;
Gen-ID	3860.0
SwissProt ID	P13646
Immunogen	Ein synthetisches Peptid des humanen Cytokeratins 13

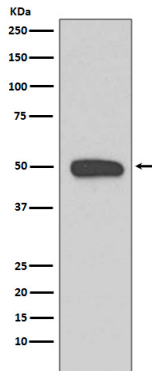
Hintergrund

Cytokeratin 13 gehört zur Keratin-Genfamilie.

Forschungsbereich

-

Bilddaten



Western-Blot-Analyse der Cytokeratin-13-Expression im A431-Zelllysat.