

**Produktname: Zytokeratin 1 (1G12) Kaninchen-monoklonaler Antikörper****Katalog-Nr.: AMRe09717**

Nur für Forschungszwecke.

**Zusammenfassung**

<b>Beschreibung</b>	Rekombinanter monoklonaler Kaninchenantikörper
<b>Host</b>	Kaninchen
<b>Anwendung</b>	WB,IHC,IF-P
<b>Reaktivität</b>	Mensch, Maus, Ratte
<b>Konjugation</b>	Unkonjugiert
<b>Modifikation</b>	Unverändert
<b>Isotyp</b>	IgG
<b>Klonalität</b>	Monoklonal
<b>Form</b>	Flüssig
<b>Konzentration</b>	0,5 mg/ml. Die Konzentration dieses Produkts kann chargenabhängig sein.
<b>Lagerung</b>	Aliquotieren und bei -20°C lagern (12 Monate haltbar).Frost/Tau-Zyklen vermeiden.
<b>Versand</b>	Eisbeutel
<b>Puffer</b>	Kaninchen-IgG in phosphatgepufferter Kochsalzlösung (PBS), pH 7,4, 150 mM NaCl, 0,02 % Konservierungsmittel Typ N und 50 % Glycerin. Kurzfristig bei +4 °C lagern. Langfristig bei -20 °C lagern. Wiederholtes Einfrieren und Auftauen vermeiden.
<b>Aufreinigung</b>	Affinitätsreinigung

**Anwendung**

**Verdünnungsverhältnis** WB 1:2000-1:20000,IHC 1:200-1:500,IF-P 1:200-1:500

**tnis**

**Molekulargewicht** 66kDa

**Antigen-Informationen**

<b>Genname</b>	KRT1
<b>Alternative Namen</b>	67 kDa cytokeratin; CK1; EHK; Epidermolytic hyperkeratosis 1; EPPK; Hair alpha protein; K1; Keratin; KRT 1; KRT1A; NEPPK; type II cytoskeletal 1; Type-II keratin Kb1;
<b>Gen-ID</b>	3848.0
<b>SwissProt ID</b>	P04264
<b>Immunogen</b>	Ein synthetisches Peptid des humanen Cytokeratins 1

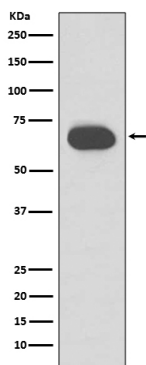
## Hintergrund

Kann die Aktivität von Kinasen wie PKC und SRC durch Bindung an Integrin beta-1 (ITB1) und den Rezeptor der aktivierten Protein-C-Kinase 1 (RACK1) regulieren. Im Komplex mit C1QBP ist es ein hochaffiner Rezeptor für Kininogen-1/HMWK.

## Forschungsbereich

-

## Bilddaten



Western-Blot-Analyse der Cytokeratin-1-Expression im menschlichen Hautlysat.