
Produktname: Cyclin T1 (2A7) Kaninchen-monoklonaler Antikörper**Katalog-Nr.: AMRe09606**

Nur für Forschungszwecke.

Zusammenfassung

Beschreibung	Rekombinanter monoklonaler Kaninchenantikörper
Host	Kaninchen
Anwendung	WB,IHC,ICC/IF,FC,IP
Reaktivität	Mensch, Maus, Ratte
Konjugation	Unkonjugiert
Modifikation	Unverändert
Isotyp	IgG
Klonalität	Monoklonal
Form	Flüssig
Konzentration	0,5 mg/ml. Die Konzentration dieses Produkts kann chargenabhängig sein.
Lagerung	Aliquotieren und bei -20°C lagern (12 Monate haltbar).Frost/Tau-Zyklen vermeiden.
Versand	Eisbeutel
Puffer	Geliefert in 50 mM Tris-Glycin (pH 7,4), 0,15 M NaCl, 40 % Glycerin, 0,01 % Konservierungsmittel N (neuer Typ) und 0,05 % Schutzprotein.
Aufreinigung	Affinitätsreinigung

Anwendung

Verdünnungsverhältnis	WB 1:500-1:2000,IHC 1:100-1:200,ICC/IF 1:200-1:500,FC 1:50-1:200,IP 1:20-1:50
Molekulargewicht	81kDa

Antigen-Informationen

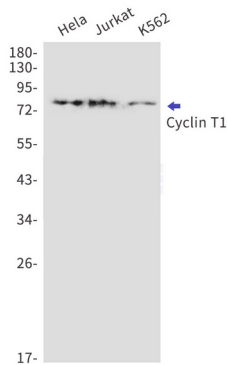
Genname	CCNT1
Alternative Namen	
Gen-ID	904.0
SwissProt ID	O60563
Immunogen	Rekombinantes Protein des humanen Cyclin T1

Hintergrund
-

Forschungsbereich

Mikrobiologie

Bilddaten



Western-Blot-Nachweis von Cyclin T1 in HeLa-, Jurkat- und K562-Zelllysaten unter Verwendung eines Cyclin-T1-Antikörpers (1:1000 verdünnt).