

Produktname: Cyclin E1 (4X19) Kaninchen-monoklonaler Antikörper**Katalog-Nr.: AMRe09594**

Nur für Forschungszwecke.

Zusammenfassung

| | |
|----------------------|---|
| Beschreibung | Rekombinanter monoklonaler Kaninchenantikörper |
| Host | Kaninchen |
| Anwendung | WB,IHC,ICC/IF,FC,IP |
| Reaktivität | Menschlich |
| Konjugation | Unkonjugiert |
| Modifikation | Unverändert |
| Isotyp | IgG |
| Klonalität | Monoklonal |
| Form | Flüssig |
| Konzentration | 0,5 mg/ml. Die Konzentration dieses Produkts kann chargenabhängig sein. |
| Lagerung | Aliquotieren und bei -20°C lagern (12 Monate haltbar).Frost/Tau-Zyklen vermeiden. |
| Versand | Eisbeutel |
| Puffer | Kaninchen-IgG in phosphatgepufferter Kochsalzlösung (PBS), pH 7,4, 150 mM NaCl, 0,02 % Konservierungsmittel Typ N und 50 % Glycerin. Kurzfristig bei +4 °C lagern. Langfristig bei -20 °C lagern. Wiederholtes Einfrieren und Auftauen vermeiden. |
| Aufreinigung | Affinitätsreinigung |

Anwendung

| | |
|------------------------------|---|
| Verdünnungsverhältnis | WB 1:500-1:2000,IHC 1:200-1:2000,ICC/IF 1:100-1:500,FC 1:20-1:50,IP 1:20-1:50 |
| Molekulargewicht | 47kDa |

Antigen-Informationen

| | |
|--------------------------|---|
| Genname | CCNE1 |
| Alternative Namen | CCNE; CCNE1; cyclin E1; cyclin Es; cyclin Et; G1/S-specific cyclin-E1 |
| Gen-ID | 898.0 |
| SwissProt ID | P24864 |
| Immunogen | Ein synthetisches Peptid des humanen Cyclin E1 |

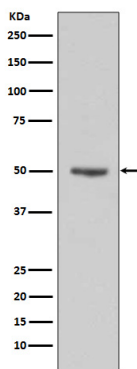
Hintergrund

Essentiell für die Kontrolle des Zellzyklus beim Übergang von der G1- zur S-Phase (Startphase). Ein Mitglied der hochkonservierten Cyclin-Familie, deren Mitglieder durch eine ausgeprägte Periodizität ihrer Proteinmenge im Verlauf des Zellzyklus charakterisiert sind. Cycline fungieren als Regulatoren von CDK-Kinasen. Essentiell für die Kontrolle des Zellzyklus beim Übergang von der G1- zur S-Phase (Startphase).

Forschungsbereich

Zellbiologie

Bilddaten



Western-Blot-Analyse der Cyclin-E1-Expression in HeLa-Zelllysaten.