

Produktname: Cyclin A1/A2 (9S13) Kaninchen-monoklonaler Antikörper**Katalog-Nr.: AMRe09579**

Nur für Forschungszwecke.

Zusammenfassung

Beschreibung	Rekombinanter monoklonaler Kaninchenantikörper
Host	Kaninchen
Anwendung	WB,IHC,IP,IF-P
Reaktivität	Menschlich
Konjugation	Unkonjugiert
Modifikation	Unverändert
Isotyp	IgG
Klonalität	Monoklonal
Form	Flüssig
Konzentration	0,5 mg/ml. Die Konzentration dieses Produkts kann chargenabhängig sein.
Lagerung	Aliquotieren und bei -20°C lagern (12 Monate haltbar).Frost/Tau-Zyklen vermeiden.
Versand	Eisbeutel
Puffer	Kaninchen-IgG in phosphatgepufferter Kochsalzlösung (PBS), pH 7,4, 150 mM NaCl, 0,02 % Konservierungsmittel Typ N und 50 % Glycerin. Kurzfristig bei +4 °C lagern. Langfristig bei -20 °C lagern. Wiederholtes Einfrieren und Auftauen vermeiden.
Aufreinigung	Affinitätsreinigung

Anwendung

Verdünnungsverhältnis	WB 1:500-1:2000,IHC 1:200-1:1000,IP 1:50-1:100,IF-P 1:200-1:1000
Molekulargewicht	52,49kDa

Antigen-Informationen

Genname	
Alternative Namen	CCN1; CCNA; CCNA1; CCNA2; CT146; Cyclin-A; Cyclin-A1; Cyclin-A2;
Gen-ID	
SwissProt ID	P20248/P78396
Immunogen	Rekombinantes Protein des humanen Cyclin A1/A2

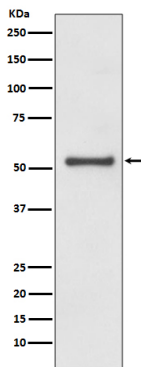
Hintergrund

Es ist möglicherweise primär an der Steuerung des meiotischen Zellzyklus der Keimbahn und zusätzlich an der Steuerung des mitotischen Zellzyklus in einigen somatischen Zellen beteiligt. Es ist essenziell für die Steuerung des Zellzyklus beim Übergang von der G1- zur S-Phase (Start) und von der G2- zur M-Phase (Mitose).

Forschungsbereich

Zellbiologie

Bilddaten



Western-Blot-Analyse der Cyclin A1/A2-Expression im HeLa-Zelllysat.