

Produktname: CRYAA (15B3) Kaninchen-monoklonaler Antikörper**Katalog-Nr.: AMRe09434**

Nur für Forschungszwecke.

Zusammenfassung

Beschreibung	Rekombinanter monoklonaler Kaninchenantikörper
Host	Kaninchen
Anwendung	WB,ICC/IF
Reaktivität	Mensch, Maus, Ratte
Konjugation	Unkonjugiert
Modifikation	Unverändert
Isotyp	IgG
Klonalität	Monoklonal
Form	Flüssig
Konzentration	0,5 mg/ml. Die Konzentration dieses Produkts kann chargenabhängig sein.
Lagerung	Aliquotieren und bei -20°C lagern (12 Monate haltbar).Frost/Tau-Zyklen vermeiden.
Versand	Eisbeutel
Puffer	Kaninchen-IgG in phosphatgepufferter Kochsalzlösung (PBS), pH 7,4, 150 mM NaCl, 0,02 % Konservierungsmittel Typ N und 50 % Glycerin. Kurzfristig bei +4 °C lagern. Langfristig bei -20 °C lagern. Wiederholtes Einfrieren und Auftauen vermeiden.
Aufreinigung	Affinitätsreinigung

Anwendung

Verdünnungsverhältnis WB 1:500-1:2000,ICC/IF 1:200-1:500

tnis

Molekulargewicht 20kDa

Antigen-Informationen

Genname	CRYAA
Alternative Namen	Acry 1; CRYA1; CRYAA; HspB4;
Gen-ID	102724652;1409
SwissProt ID	P02489
Immunogen	Ein synthetisches Peptid des humanen Alpha-A-Kristallins

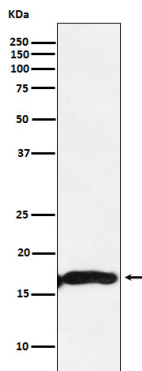
Hintergrund

Kann zur Transparenz und zum Brechungsindex der Linse beitragen. Trägt zur Transparenz und zum Brechungsindex der Linse bei (PubMed:18302245). In seiner oxidierten Form (ohne intramolekulare Disulfidbrücke) wirkt es als Chaperon und verhindert die Aggregation verschiedener Proteine unter einer Vielzahl von Stressbedingungen (PubMed:22120592, PubMed:31792453, PubMed:18199971, PubMed:19595763). Wird für die korrekte Bildung von Intermediärfilamenten der Linse als Bestandteil eines Komplexes aus BFSP1, BFSP2 und CRYAA benötigt (PubMed:28935373).

Forschungsbereich

-

Bilddaten



Western-Blot-Analyse der CRYAA-Expression im Maus-Augapfellysat.