

Produktname: CRX (13019) Kaninchen-monoklonaler Antikörper**Katalog-Nr.: AMRe09431**

Nur für Forschungszwecke.

Zusammenfassung

Beschreibung	Rekombinanter monoklonaler Kaninchenantikörper
Host	Kaninchen
Anwendung	WB,IHC,IF-P
Reaktivität	Menschlich
Konjugation	Unkonjugiert
Modifikation	Unverändert
Isotyp	IgG
Klonalität	Monoklonal
Form	Flüssig
Konzentration	0,5 mg/ml. Die Konzentration dieses Produkts kann chargenabhängig sein.
Lagerung	Aliquotieren und bei -20°C lagern (12 Monate haltbar).Frost/Tau-Zyklen vermeiden.
Versand	Eisbeutel
Puffer	Kaninchen-IgG in phosphatgepufferter Kochsalzlösung (PBS), pH 7,4, 150 mM NaCl, 0,02 % Konservierungsmittel Typ N und 50 % Glycerin. Kurzfristig bei +4 °C lagern. Langfristig bei -20 °C lagern. Wiederholtes Einfrieren und Auftauen vermeiden.
Aufreinigung	Affinitätsreinigung

Anwendung

Verdünnungsverhältnis WB 1:1000-1:5000,IHC 1:200-1:500,IF-P 1:200-1:500

tnis

Molekulargewicht 32kDa

Antigen-Informationen

Genname	CRX
Alternative Namen	Cone rod homeobox; CORD 2; CRD; CRX; LCA7; OTX3;
Gen-ID	1406.0
SwissProt ID	O43186
Immunogen	Ein synthetisches Peptid des menschlichen CORD2

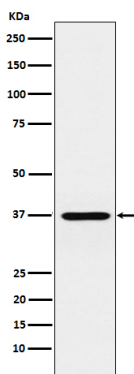
Hintergrund

Bindet und transaktiviert die Sequenz 5'-TAATC[CA]-3', die sich stromaufwärts mehrerer photorezeptorspezifischer Gene, einschließlich der Opsingene, befindet. Wirkt synergistisch mit anderen Transkriptionsfaktoren wie NRL und RX, um die zellspezifische Transkription von Photorezeptorgenen zu regulieren. Essentiell für die Aufrechterhaltung von Photorezeptoren in Säugetieren.

Forschungsbereich

-

Bilddaten



Western-Blot-Analyse der CRX-Expression im Y79-Zellysat.