

Produktname: CRMP4 (10G15) Kaninchen-monoklonaler Antikörper**Katalog-Nr.: AMRe09416**

Nur für Forschungszwecke.

Zusammenfassung

Beschreibung	Rekombinanter monoklonaler Kaninchenantikörper
Host	Kaninchen
Anwendung	WB
Reaktivität	Mensch, Maus, Ratte
Konjugation	Unkonjugiert
Modifikation	Unverändert
Isotyp	IgG
Klonalität	Monoklonal
Form	Flüssig
Konzentration	0,5 mg/ml. Die Konzentration dieses Produkts kann chargenabhängig sein.
Lagerung	Aliquotieren und bei -20°C lagern (12 Monate haltbar). Frost/Tau-Zyklen vermeiden.
Versand	Eisbeutel
Puffer	Kaninchen-IgG in phosphatgepufferter Kochsalzlösung (PBS), pH 7,4, 150 mM NaCl, 0,02 % Konservierungsmittel Typ N und 50 % Glycerin. Kurzfristig bei +4 °C lagern. Langfristig bei -20 °C lagern. Wiederholtes Einfrieren und Auftauen vermeiden.
Aufreinigung	Affinitätsreinigung

Anwendung

Verdünnungsverhältnis WB 1:1000-1:5000

tnis

Molekulargewicht 62kDa

Antigen-Informationen

Genname	DPYSL3
Alternative Namen	CRMP4; DPYSL3; DRP3; LCRMP; TUC4; ULIP1;
Gen-ID	1809.0
SwissProt ID	Q14195
Immunogen	Ein synthetisches Peptid des humanen CRMP4

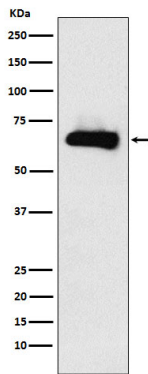
Hintergrund

Notwendig für die Signalübertragung durch Semaphorine der Klasse 3 und die darauffolgende Umstrukturierung des Zytoskeletts. Spielt eine Rolle bei der Axonführung, dem Kollaps des neuronalen Wachstumskegels und der Zellmigration. (Ähnlichkeitsähnlichkeit)

Forschungsbereich

-

Bilddaten



Western-Blot-Analyse der CRMP4-Expression im Lysat menschlicher fetaler Gehirne.