

Produktname: CRALBP (10D9) Kaninchen-monoklonaler Antikörper**Katalog-Nr.: AMRe09364**

Nur für Forschungszwecke.

Zusammenfassung

Beschreibung	Rekombinanter monoklonaler Kaninchenantikörper
Host	Kaninchen
Anwendung	WB,IHC,FC,IP,IF-P
Reaktivität	Mensch, Maus, Ratte
Konjugation	Unkonjugiert
Modifikation	Unverändert
Isotyp	IgG
Klonalität	Monoklonal
Form	Flüssig
Konzentration	0,25 mg/ml. Die Konzentration dieses Produkts kann chargenabhängig sein.
Lagerung	Aliquotieren und bei -20°C lagern (12 Monate haltbar).Frost/Tau-Zyklen vermeiden.
Versand	Eisbeutel
Puffer	Kaninchen-IgG in phosphatgepufferter Kochsalzlösung (PBS), pH 7,4, 150 mM NaCl, 0,02 % Konservierungsmittel Typ N und 50 % Glycerin. Kurzfristig bei +4 °C lagern. Langfristig bei -20 °C lagern. Wiederholtes Einfrieren und Auftauen vermeiden.
Aufreinigung	Affinitätsreinigung

Anwendung

Verdünnungsverhältnis WB 1:500-1:2000,IHC 1:500-1:2000,FC 1:200-1:500,IP 1:20-1:50,IF-P 1:500-1:2000

tnis

Molekulargewicht 36kDa

Antigen-Informationen

Genname	
Alternative Namen	RLBP1;
Gen-ID	
SwissProt ID	Q9Z275(mouse)(human:P12271)
Immunogen	Rekombinantes Protein des humanen CRALBP

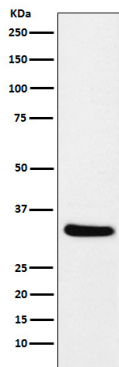
Hintergrund

Wirkt an der Regeneration von aktivem 11-cis-Retinol und 11-cis-Retinaldehyd aus den inaktiven 11-trans-Produkten des Rhodopsin-Photocyclus und an der De-novo-Synthese dieser Retinoide aus 11-trans-Metabolitvorstufen mit.

Forschungsbereich

-

Bilddaten



Western-Blot-Analyse der CRALBP-Expression im Mauseugenlysat.