

Produktname: Komplementfaktor B (5x5) Kaninchen-monoklonaler Antikörper**Katalog-Nr.: AMRe09226**

Nur für Forschungszwecke.

Zusammenfassung

Beschreibung	Rekombinanter monoklonaler Kaninchenantikörper
Host	Kaninchen
Anwendung	WB
Reaktivität	Menschlich
Konjugation	Unkonjugiert
Modifikation	Unverändert
Isotyp	IgG
Klonalität	Monoklonal
Form	Flüssig
Konzentration	0,5 mg/ml. Die Konzentration dieses Produkts kann chargenabhängig sein.
Lagerung	Aliquotieren und bei -20°C lagern (12 Monate haltbar).Frost/Tau-Zyklen vermeiden.
Versand	Eisbeutel
Puffer	Kaninchen-IgG in phosphatgepufferter Kochsalzlösung (PBS), pH 7,4, 150 mM NaCl, 0,02 % Konservierungsmittel Typ N und 50 % Glycerin. Kurzfristig bei +4 °C lagern. Langfristig bei -20 °C lagern. Wiederholtes Einfrieren und Auftauen vermeiden.
Aufreinigung	Affinitätsreinigung

Anwendung

Verdünnungsverhältnis WB 1:1000-1:5000

tnis

Molekulargewicht 86kDa

Antigen-Informationen

Genname	CFB
Alternative Namen	C3/C5 convertase; Complement factor B; PBF2; Properdin factor B;
Gen-ID	629.0
SwissProt ID	P00751
Immunogen	Ein synthetisches Peptid des menschlichen Komplementfaktors B

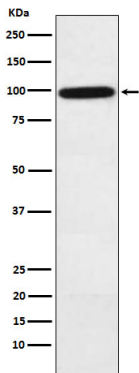
Hintergrund

Faktor B, der Bestandteil des alternativen Weges des Komplementsystems ist, wird durch Faktor D in zwei Fragmente gespalten: Ba und Bb. Bb, eine Serinprotease, verbindet sich anschließend mit Komplementfaktor 3b zur C3- oder C5-Konvertase. Faktor B ist außerdem an der Proliferation und Differenzierung präaktivierter B-Lymphozyten, der schnellen Ausbreitung peripherer Blutmonozyten, der Stimulation der Lymphozytenblastogenese und der Lyse von Erythrozyten beteiligt. Ba hemmt die Proliferation präaktivierter B-Lymphozyten.

Forschungsbereich

-

Bilddaten



Western-Blot-Analyse der Expression von Komplementfaktor B im menschlichen Plasmaslysat.