

Produktname: Claudin 5 (10N8) Kaninchen-monoklonaler Antikörper**Katalog-Nr.: AMRe08897**

Nur für Forschungszwecke.

Zusammenfassung

Beschreibung	Rekombinanter monoklonaler Kaninchenantikörper
Host	Kaninchen
Anwendung	IHC
Reaktivität	Menschlich
Konjugation	Unkonjugiert
Modifikation	Unverändert
Isotyp	IgG
Klonalität	Monoklonal
Form	Flüssig
Konzentration	0,5 mg/ml. Die Konzentration dieses Produkts kann chargenabhängig sein.
Lagerung	Aliquotieren und bei -20°C lagern (12 Monate haltbar).Frost/Tau-Zyklen vermeiden.
Versand	Eisbeutel
Puffer	Kaninchen-IgG in phosphatgepufferter Kochsalzlösung (PBS), pH 7,4, 150 mM NaCl, 0,02 % Konservierungsmittel Typ N und 50 % Glycerin. Kurzfristig bei +4 °C lagern. Langfristig bei -20 °C lagern. Wiederholtes Einfrieren und Auftauen vermeiden.
Aufreinigung	Affinitätsreinigung

Anwendung

Verdünnungsverhältnis IHC 1:500-1:1000

tnis

Molekulargewicht 23kDa

Antigen-Informationen

Genname	CLDN5
Alternative Namen	Claudin5; Transmembrane protein deleted in VCFS; BEC1; CPETRL1; TMDVCF; CLDN5; AWAL; TMVCF;
Gen-ID	7122.0
SwissProt ID	O00501
Immunogen	Ein synthetisches Peptid des humanen Claudins 5

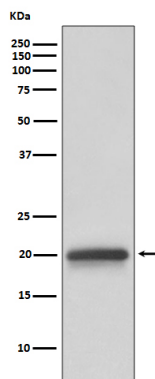
Hintergrund

Spielt eine wichtige Rolle bei der Tight-Junction-spezifischen Versiegelung des Interzellularraums. Spielt eine wichtige Rolle bei der Tight-Junction-spezifischen Versiegelung des Interzellularraums.

Forschungsbereich

Zellbiologie

Bilddaten



Western-Blot-Analyse der Claudin-5-Expression im Lysat menschlicher fetaler Gehirne.