

Produktname: Claudin 11 (15R12) Kaninchen-monoklonaler Antikörper**Katalog-Nr.: AMRe08891**

Nur für Forschungszwecke.

Zusammenfassung

Beschreibung	Rekombinanter monoklonaler Kaninchenantikörper
Host	Kaninchen
Anwendung	WB,FC
Reaktivität	Mensch, Maus, Ratte
Konjugation	Unkonjugiert
Modifikation	Unverändert
Isotyp	IgG
Klonalität	Monoklonal
Form	Flüssig
Konzentration	0,5 mg/ml. Die Konzentration dieses Produkts kann chargenabhängig sein.
Lagerung	Aliquotieren und bei -20°C lagern (12 Monate haltbar).Frost/Tau-Zyklen vermeiden.
Versand	Eisbeutel
Puffer	Kaninchen-IgG in phosphatgepufferter Kochsalzlösung (PBS), pH 7,4, 150 mM NaCl, 0,02 % Konservierungsmittel Typ N und 50 % Glycerin. Kurzfristig bei +4 °C lagern. Langfristig bei -20 °C lagern. Wiederholtes Einfrieren und Auftauen vermeiden.
Aufreinigung	Affinitätsreinigung

Anwendung

Verdünnungsverhältnis WB 1:1000-1:5000,FC 1:100-1:500

tnis

Molekulargewicht 22kDa

Antigen-Informationen

Genname	CLDN11
Alternative Namen	Claudin 11; CLD11_HUMAN; Cldn11; OSP; OTM;
Gen-ID	5010.0
SwissProt ID	O75508
Immunogen	Ein synthetisches Peptid des humanen Oligodendrozyten-spezifischen Proteins

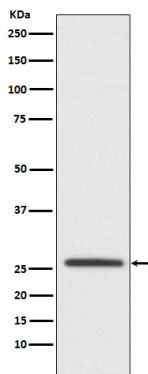
Hintergrund

Spielt eine wichtige Rolle bei der Tight-Junction-spezifischen Versiegelung des Interzellularraums durch calciumunabhängige Zelladhäsionsaktivität.

Forschungsbereich

-

Bilddaten



Western-Blot-Analyse der Oligodendrozyten-spezifischen Proteinexpression im SH-SY5Y-Zellysat.