

**Produktname: CENPC (9Q1) Kaninchen-monoklonaler Antikörper****Katalog-Nr.: AMRe08637**

Nur für Forschungszwecke.

**Zusammenfassung**

<b>Beschreibung</b>	Rekombinanter monoklonaler Kaninchenantikörper
<b>Host</b>	Kaninchen
<b>Anwendung</b>	WB,IHC,FC,IP
<b>Reaktivität</b>	Mensch, Maus, Ratte
<b>Konjugation</b>	Unkonjugiert
<b>Modifikation</b>	Unverändert
<b>Isotyp</b>	IgG
<b>Klonalität</b>	Monoklonal
<b>Form</b>	Flüssig
<b>Konzentration</b>	0,25 mg/ml. Die Konzentration dieses Produkts kann chargenabhängig sein.
<b>Lagerung</b>	Aliquotieren und bei -20°C lagern (12 Monate haltbar).Frost/Tau-Zyklen vermeiden.
<b>Versand</b>	Eisbeutel
<b>Puffer</b>	Kaninchen-IgG in phosphatgepufferter Kochsalzlösung (PBS), pH 7,4, 150 mM NaCl, 0,02 % Konservierungsmittel Typ N und 50 % Glycerin. Kurzfristig bei +4 °C lagern. Langfristig bei -20 °C lagern. Wiederholtes Einfrieren und Auftauen vermeiden.
<b>Aufreinigung</b>	Affinitätsreinigung

**Anwendung**

<b>Verdünnungsverhältnis</b>	WB 1:1000-1:5000,IHC 1:200-1:1000,FC 1:200-1:500,IP 1:50-1:200
<b>Molekulargewicht</b>	107kDa

**Antigen-Informationen**

<b>Genname</b>	CENPC
<b>Alternative Namen</b>	CENP-C; CENPC1; hcp-4; ICEN7; MIF2;
<b>Gen-ID</b>	1060.0
<b>SwissProt ID</b>	Q03188
<b>Immunogen</b>	Rekombinantes Protein des humanen CENPC

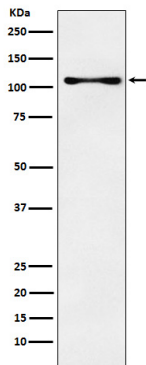
**Hintergrund**

CENPA-NAC ist ein Bestandteil des CENPA-NAC-Komplexes (nukleosomenassoziierter Komplex), der eine zentrale Rolle bei der Assemblierung von Kinetochorproteinen, dem Ablauf der Mitose und der Chromosomensegregation spielt. Der CENPA-NAC-Komplex rekrutiert den CENPA-CAD-Komplex (nukleosomendistaler Komplex) und ist möglicherweise am Einbau von neu synthetisiertem CENPA in die Zentromere beteiligt. CENPC rekrutiert DNA-Methylierung und DNMT3B sowohl zu zentromerischen als auch zu perizentromerischen Satelliten-Repeats und reguliert den Histoncode in diesen Regionen.

## Forschungsbereich

-

## Bilddaten



Western-Blot-Analyse der CENPC-Expression im K562-Zelllysate.