

**Produktname: Cenexin1 / ODF2 (17Y14) Kaninchen-monoklonaler Antikörper****Katalog-Nr.: AMRe08633**

Nur für Forschungszwecke.

**Zusammenfassung**

<b>Beschreibung</b>	Rekombinanter monoklonaler Kaninchenantikörper
<b>Host</b>	Kaninchen
<b>Anwendung</b>	WB,FC
<b>Reaktivität</b>	Menschlich
<b>Konjugation</b>	Unkonjugiert
<b>Modifikation</b>	Unverändert
<b>Isotyp</b>	IgG
<b>Klonalität</b>	Monoklonal
<b>Form</b>	Flüssig
<b>Konzentration</b>	0,5 mg/ml. Die Konzentration dieses Produkts kann chargenabhängig sein.
<b>Lagerung</b>	Aliquotieren und bei -20°C lagern (12 Monate haltbar).Frost/Tau-Zyklen vermeiden.
<b>Versand</b>	Eisbeutel
<b>Puffer</b>	Kaninchen-IgG in phosphatgepufferter Kochsalzlösung (PBS), pH 7,4, 150 mM NaCl, 0,02 % Konservierungsmittel Typ N und 50 % Glycerin. Kurzfristig bei +4 °C lagern. Langfristig bei -20 °C lagern. Wiederholtes Einfrieren und Auftauen vermeiden.
<b>Aufreinigung</b>	Affinitätsreinigung

**Anwendung**

**Verdünnungsverhältnis** WB 1:500-1:2000,FC 1:100-1:200

**tnis**

**Molekulargewicht** 95kDa

**Antigen-Informationen**

<b>Genname</b>	ODF2
<b>Alternative Namen</b>	Cenexin 1; Cenexin; CT134; KKT4; ODF 2; ODF 84; odf2; ODF2/1; ODF2/2; ODF84;
<b>Gen-ID</b>	4957.0
<b>SwissProt ID</b>	Q5BJF6
<b>Immunogen</b>	Ein synthetisches Peptid des humanen Cenexin1/ODF2

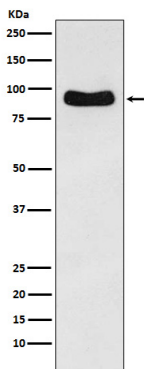
**Hintergrund**

Scheint ein Hauptbestandteil der äußeren dichten Fasern (ODF) des Spermischwanzes zu sein. ODFs sind filamentöse Strukturen, die sich an der Außenseite des Axonems im Mittelstück und Hauptstück des Säugetierspermischwanzes befinden und möglicherweise zur Aufrechterhaltung der passiven elastischen Strukturen und der elastischen Rückstellkraft des Spermischwanzes beitragen. Scheint ein Hauptbestandteil der äußeren dichten Fasern (ODF) des Spermischwanzes zu sein. ODFs sind filamentöse Strukturen, die sich an der Außenseite des Axonems im Mittelstück und Hauptstück des Säugetierspermischwanzes befinden und möglicherweise zur Aufrechterhaltung der passiven elastischen Strukturen und der elastischen Rückstellkraft des Spermischwanzes beitragen. Kann einen modulierenden Einfluss auf die Spermienmotilität haben. Fungiert als allgemeines Gerüstprotein, das spezifisch an den distalen/subdistalen Anhängseln der Mutterzentriolen lokalisiert ist. Bestandteil der Zentrosomenmatrix, die für die Lokalisierung von PLK1 und NIN an den Zentrosomen erforderlich ist. Wird für die Bildung und/oder Aufrechterhaltung der normalen CETN1-Assemblierung benötigt.

## Forschungsbereich

-

## Bilddaten



Western-Blot-Analyse der Cenexin1/ODF2-Expression im HeLa-Zelllysat.