

Produktname: CEA(CD66e) (7M6) Kaninchen-monoklonaler Antikörper**Katalog-Nr.: AMRe08610**

Nur für Forschungszwecke.

Zusammenfassung

Beschreibung	Rekombinanter monoklonaler Kaninchenantikörper
Host	Kaninchen
Anwendung	WB,IHC,ICC/IF,FC
Reaktivität	Menschlich
Konjugation	Unkonjugiert
Modifikation	Unverändert
Isotyp	IgG
Klonalität	Monoklonal
Form	Flüssig
Konzentration	0,48 mg/ml. Die Konzentration dieses Produkts kann chargenabhängig sein.
Lagerung	Aliquotieren und bei -20°C lagern (12 Monate haltbar).Frost/Tau-Zyklen vermeiden.
Versand	Eisbeutel
Puffer	Kaninchen-IgG in phosphatgepufferter Kochsalzlösung (PBS), pH 7,4, 150 mM NaCl, 0,02 % Konservierungsmittel Typ N und 50 % Glycerin. Kurzfristig bei +4 °C lagern. Langfristig bei -20 °C lagern. Wiederholtes Einfrieren und Auftauen vermeiden.
Aufreinigung	Affinitätsreinigung

Anwendung

Verdünnungsverhältnis WB 1:500-1:2000,IHC 1:2000-1:20000,ICC/IF 1:200-1:500,FC 1:200-1:500

tnis

Molekulargewicht 77kDa

Antigen-Informationen

Genname	CEACAM5
Alternative Namen	adhesion molecule 5; CD66e; Ceacam5; Meconium antigen 100;
Gen-ID	1048.0
SwissProt ID	P06731
Immunogen	Rekombinantes Protein des humanen karzinoembryonalen Antigens CEA

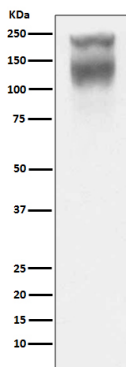
Hintergrund

Das karzinoembryonale Antigen (CEA), auch bekannt als CD66e oder CEACAM5, ist ein 180–200 kDa großes Zelloberflächen-Glykoprotein, dessen Expression in intestinalen Karzinomen und anderen Tumoren erhöht ist. CEA vermittelt die Zelladhäsion, jedoch ist über seine biologische Aktivität noch wenig bekannt. Es handelt sich um ein Zelloberflächen-Glykoprotein, das eine Rolle bei der Zelladhäsion, der intrazellulären Signalübertragung und der Tumorprogression spielt (PubMed:2803308, PubMed:10910050, PubMed:10864933). Es vermittelt die homophile und heterophile Zelladhäsion mit anderen CEA-verwandten Zelladhäsionsmolekülen wie CEACAM6 (PubMed:2803308). CEA wirkt als Onkogen, indem es die Tumorprogression fördert und die Resistenz von kolorektalen Karzinomzellen gegenüber Anoikis induziert (PubMed:10910050).

Forschungsbereich

Tags & Zellmarker

Bilddaten



Western-Blot-Analyse der CEA(CD66e)-Expression in menschlichem Dickdarmkrebslysat.