

Produktname: Cdc25C (11W11) Kaninchen-monoklonaler Antikörper**Katalog-Nr.: AMRe08507**

Nur für Forschungszwecke.

Zusammenfassung

Beschreibung	Rekombinanter monoklonaler Kaninchenantikörper
Host	Kaninchen
Anwendung	WB
Reaktivität	Menschlich
Konjugation	Unkonjugiert
Modifikation	Unverändert
Isotyp	IgG
Klonalität	Monoklonal
Form	Flüssig
Konzentration	0,3 mg/ml. Die Konzentration dieses Produkts kann chargenabhängig sein.
Lagerung	Aliquotieren und bei -20°C lagern (12 Monate haltbar).Frost/Tau-Zyklen vermeiden.
Versand	Eisbeutel
Puffer	Kaninchen-IgG in phosphatgepufferter Kochsalzlösung (PBS), pH 7,4, 150 mM NaCl, 0,02 % Konservierungsmittel Typ N und 50 % Glycerin. Kurzfristig bei +4 °C lagern. Langfristig bei -20 °C lagern. Wiederholtes Einfrieren und Auftauen vermeiden.
Aufreinigung	Affinitätsreinigung

Anwendung

Verdünnungsverhältnis WB 1:1000-1:5000

tnis

Molekulargewicht 53kDa

Antigen-Informationen

Genname	CDC25C
Alternative Namen	CDC25; CDC25C; Cell division cycle 25 homolog C; MPIP3; PPP1R60;
Gen-ID	995.0
SwissProt ID	P30307
Immunogen	Ein synthetisches Peptid des humanen Cdc25C

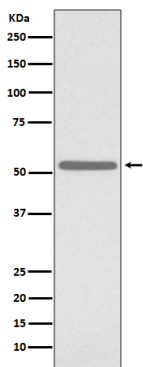
Hintergrund

Wirkt als dosisabhängiger Induktor in der Mitosekontrolle. Es handelt sich um eine Tyrosin-Proteinphosphatase, die für den Zellzyklusfortschritt notwendig ist. Sie dephosphoryliert CDK1 direkt und aktiviert dessen Kinaseaktivität. Im phosphorylierten Zustand aktiviert sie G2-Zellen hochwirksam in die Prophase.

Forschungsbereich

Zellbiologie

Bilddaten



Western-Blot-Analyse der Cdc25C-Expression im K562-Zelllysat.