

**Produktname: CD68 (6P4) Kaninchen-monoklonaler Antikörper****Katalog-Nr.: AMRe08435**

Nur für Forschungszwecke.

**Zusammenfassung**

<b>Beschreibung</b>	Rekombinanter monoklonaler Kaninchenantikörper
<b>Host</b>	Kaninchen
<b>Anwendung</b>	WB,IHC,ICC/IF
<b>Reaktivität</b>	Menschlich
<b>Konjugation</b>	Unkonjugiert
<b>Modifikation</b>	Unverändert
<b>Isotyp</b>	IgG
<b>Klonalität</b>	Monoklonal
<b>Form</b>	Flüssig
<b>Konzentration</b>	0,3 mg/ml. Die Konzentration dieses Produkts kann chargenabhängig sein.
<b>Lagerung</b>	Aliquotieren und bei -20°C lagern (12 Monate haltbar).Frost/Tau-Zyklen vermeiden.
<b>Versand</b>	Eisbeutel
<b>Puffer</b>	Kaninchen-IgG in phosphatgepufferter Kochsalzlösung (PBS), pH 7,4, 150 mM NaCl, 0,02 % Konservierungsmittel Typ N und 50 % Glycerin. Kurzfristig bei +4 °C lagern. Langfristig bei -20 °C lagern. Wiederholtes Einfrieren und Auftauen vermeiden.
<b>Aufreinigung</b>	Affinitätsreinigung

**Anwendung**

**Verdünnungsverhältnis** WB 1:500-1:2000,IHC 1:1000-1:5000,ICC/IF 1:100-1:200

**tnis**

**Molekulargewicht** 37kDa

**Antigen-Informationen**

<b>Genname</b>	CD68
<b>Alternative Namen</b>	CD68 antigen; CD68 molecule; Gp110; LAMP4; Macrophage antigen CD68 (microsialin); Macrosialin; SCARD1; Scavenger receptor class D member 1;
<b>Gen-ID</b>	968.0
<b>SwissProt ID</b>	P34810
<b>Immunogen</b>	Ein synthetisches Peptid des humanen CD68

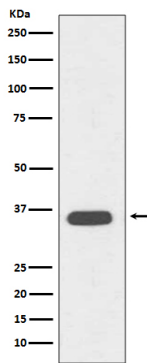
## Hintergrund

CD68 gehört zu einer Familie saurer, stark glykosylierter lysosomaler Glykoproteine (LGPs), zu der auch LAMP-1 und LAMP-2 zählen. Es spielt eine Rolle bei der Phagozytose von Gewebsmakrophagen, sowohl im intrazellulären lysosomalen Stoffwechsel als auch bei extrazellulären Zell-Zell- und Zell-Pathogen-Interaktionen. CD68 bindet an gewebe- und organspezifische Lektine oder Selektine und ermöglicht so das Homing von Makrophagen-Subpopulationen zu bestimmten Zielorten. Die schnelle Rezirkulation von CD68 aus Endosomen und Lysosomen zur Plasmamembran ermöglicht es Makrophagen, über Selektin-tragende Substrate oder andere Zellen zu wandern.

## Forschungsbereich

Immunologie

## Bilddaten



Western-Blot-Analyse der CD68-Expression im Lysat von Jurkat-Zellen.