

Produktname: CD42b (1R11) Kaninchen-monoklonaler Antikörper**Katalog-Nr.: AMRe08395**

Nur für Forschungszwecke.

Zusammenfassung

Beschreibung	Rekombinanter monoklonaler Kaninchenantikörper
Host	Kaninchen
Anwendung	WB,IHC
Reaktivität	Menschlich
Konjugation	Unkonjugiert
Modifikation	Unverändert
Isotyp	IgG
Klonalität	Monoklonal
Form	Flüssig
Konzentration	0,42 mg/ml. Die Konzentration dieses Produkts kann chargenabhängig sein.
Lagerung	Aliquotieren und bei -20°C lagern (12 Monate haltbar).Frost/Tau-Zyklen vermeiden.
Versand	Eisbeutel
Puffer	Kaninchen-IgG in phosphatgepufferter Kochsalzlösung (PBS), pH 7,4, 150 mM NaCl, 0,02 % Konservierungsmittel Typ N und 50 % Glycerin. Kurzfristig bei +4 °C lagern. Langfristig bei -20 °C lagern. Wiederholtes Einfrieren und Auftauen vermeiden.
Aufreinigung	Affinitätsreinigung

Anwendung

Verdünnungsverhältnis WB 1:2000-1:20000,IHC 1:100-1:200

tnis

Molekulargewicht 72kDa

Antigen-Informationen

Genname	GP1BA
Alternative Namen	Antigen CD42b alpha; BDPLT1; BDPLT3; BSS; CD42b alpha; DBPLT3; Glycoprotein Ibalpha; GP Ib alpha; GP1B; GP1BA; GPIb alpha; GPIbA; VWDP;
Gen-ID	2811.0
SwissProt ID	P07359
Immunogen	Ein synthetisches Peptid des humanen CD42b

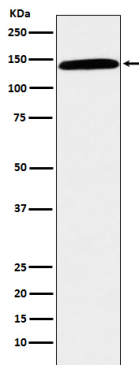
Hintergrund

CD42b ist ein Marker für die Thrombozytenaktivierung und wirkt als Aggregationsfaktor bei der Blutgerinnung. Es interagiert mit der extrazellulären Matrix sowie mit Adhäsionsmolekülen. Seine Expression und Aktivierung scheinen durch VEGF und PDGF reguliert zu werden. GP-Ib, ein Oberflächenmembranprotein der Thrombozyten, ist an der Bildung von Thrombozytenaggregaten beteiligt, indem es an die A1-Domäne des bereits an das Subendothel gebundenen vWF bindet.

Forschungsbereich

ECM-Rezeptor-Interaktion; Hämatopoetische Zelllinie;

Bilddaten



Western-Blot-Analyse der CD42b-Expression im menschlichen Milzlysat.