

Produktname: CD239 (15111) Kaninchen-monoklonaler Antikörper**Katalog-Nr.: AMRe08298**

Nur für Forschungszwecke.

Zusammenfassung

Beschreibung	Rekombinanter monoklonaler Kaninchenantikörper
Host	Kaninchen
Anwendung	WB,IHC,ICC/IF
Reaktivität	Mensch, Maus, Ratte
Konjugation	Unkonjugiert
Modifikation	Unverändert
Isotyp	IgG
Klonalität	Monoklonal
Form	Flüssig
Konzentration	0,5 mg/ml. Die Konzentration dieses Produkts kann chargenabhängig sein.
Lagerung	Aliquotieren und bei -20°C lagern (12 Monate haltbar).Frost/Tau-Zyklen vermeiden.
Versand	Eisbeutel
Puffer	Kaninchen-IgG in phosphatgepufferter Kochsalzlösung (PBS), pH 7,4, 150 mM NaCl, 0,02 % Konservierungsmittel Typ N und 50 % Glycerin. Kurzfristig bei +4 °C lagern. Langfristig bei -20 °C lagern. Wiederholtes Einfrieren und Auftauen vermeiden.
Aufreinigung	Affinitätsreinigung

Anwendung

Verdünnungsverhältnis WB 1:1000-1:5000,IHC 1:200-1:500,ICC/IF 1:100-1:200

tnis

Molekulargewicht 67kDa

Antigen-Informationen

Genname	BCAM
Alternative Namen	Bcam; CD239; Lutheran; MSK19;
Gen-ID	4059.0
SwissProt ID	P50895
Immunogen	Ein synthetisches Peptid des humanen CD239/BCAM

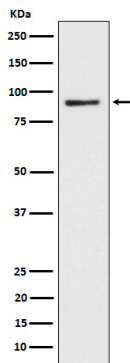
Hintergrund

Laminin-alpha-5-Rezeptor. Vermittelt möglicherweise intrazelluläre Signalwege. Laminin-alpha-5-Rezeptor. Vermittelt möglicherweise intrazelluläre Signalwege.

Forschungsbereich

Herz-Kreislauf-System

Bilddaten



Western-Blot-Analyse der CD239-Expression im HepG2-Zelllysat.