

Produktname: CD21 (14S6) Kaninchen-monoklonaler Antikörper**Katalog-Nr.: AMRe08280**

Nur für Forschungszwecke.

Zusammenfassung

Beschreibung	Rekombinanter monoklonaler Kaninchenantikörper
Host	Kaninchen
Anwendung	WB,IHC,ICC/IF,IP
Reaktivität	Menschlich
Konjugation	Unkonjugiert
Modifikation	Unverändert
Isotyp	IgG
Klonalität	Monoklonal
Form	Flüssig
Konzentration	0,5 mg/ml. Die Konzentration dieses Produkts kann chargenabhängig sein.
Lagerung	Aliquotieren und bei -20°C lagern (12 Monate haltbar).Frost/Tau-Zyklen vermeiden.
Versand	Eisbeutel
Puffer	Kaninchen-IgG in phosphatgepufferter Kochsalzlösung (PBS), pH 7,4, 150 mM NaCl, 0,02 % Konservierungsmittel Typ N und 50 % Glycerin. Kurzfristig bei +4 °C lagern. Langfristig bei -20 °C lagern. Wiederholtes Einfrieren und Auftauen vermeiden.
Aufreinigung	Affinitätsreinigung

Anwendung

Verdünnungsverhältnis WB 1:1000-1:5000,IHC 1:1000-1:5000,ICC/IF 1:20-1:50,IP 1:50-1:200

tnis

Molekulargewicht 113kDa

Antigen-Informationen

Genname	CR2
Alternative Namen	CR2; C3DR; CD21 antigen; CVID7; Complement receptors type 2; CD21; Complement C3d receptor; EBV receptor; SLEB9; Complement receptor type 2; CR; Epstein-Barr virus receptor;
Gen-ID	1380.0
SwissProt ID	P20023
Immunogen	Ein synthetisches Peptid des humanen CD21

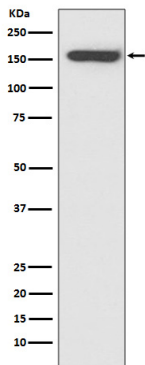
Hintergrund

Rezeptor für Komplement C3Dd, für das Epstein-Barr-Virus auf menschlichen B- und T-Zellen sowie für HNRPU. Beteiligt an der Aktivierung von B-Lymphozyten. (Mikrobielle Infektion) Fungiert als Rezeptor für das Epstein-Barr-Virus. Rezeptor für Komplement C3, für das Epstein-Barr-Virus auf menschlichen B- und T-Zellen sowie für HNRPU (PubMed:7753047). Beteiligt an der Aktivierung von B-Lymphozyten (PubMed:7753047).

Forschungsbereich

Immunologie

Bilddaten



Western-Blot-Analyse der CD21-Expression im Raji-Zelllysat.