

Produktname: CD1a (11L3) Kaninchen-monoklonaler Antikörper**Katalog-Nr.: AMRe08258**

Nur für Forschungszwecke.

Zusammenfassung

Beschreibung	Rekombinanter monoklonaler Kaninchenantikörper
Host	Kaninchen
Anwendung	WB,IHC,IF-P
Reaktivität	Menschlich
Konjugation	Unkonjugiert
Modifikation	Unverändert
Isotyp	IgG
Klonalität	Monoklonal
Form	Flüssig
Konzentration	0,5 mg/ml. Die Konzentration dieses Produkts kann chargenabhängig sein.
Lagerung	Aliquotieren und bei -20°C lagern (12 Monate haltbar).Frost/Tau-Zyklen vermeiden.
Versand	Eisbeutel
Puffer	Kaninchen-IgG in phosphatgepufferter Kochsalzlösung (PBS), pH 7,4, 150 mM NaCl, 0,02 % Konservierungsmittel Typ N und 50 % Glycerin. Kurzfristig bei +4 °C lagern. Langfristig bei -20 °C lagern. Wiederholtes Einfrieren und Auftauen vermeiden.
Aufreinigung	Affinitätsreinigung

Anwendung

Verdünnungsverhältnis WB 1:1000-1:5000,IHC 1:200-1:1000,IF-P 1:200-1:1000

tnis

Molekulargewicht 37kDa

Antigen-Informationen

Genname	CD1A
Alternative Namen	CD 1a; CD1; CD1a; epidermal dendritic cell marker CD1a; FCB6; HTA1; hTa1 thymocyte antigen; R4; T-cell surface antigen T6/Leu-6; T6;
Gen-ID	909.0
SwissProt ID	P06126
Immunogen	Ein synthetisches Peptid des humanen CD1a

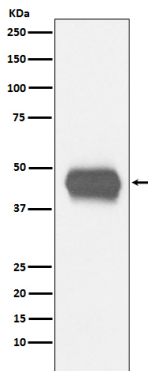
Hintergrund

Antigenpräsentierendes Protein, das körpereigene und körperfremde Lipid- und Glykolipidantigene bindet und sie T-Zell-Rezeptoren auf natürlichen Killer-T-Zellen präsentiert.

Forschungsbereich

Immunologie

Bilddaten



Western-Blot-Analyse der CD1a-Expression im humanen fetalen Thymuslysat.