

Produktname: CD162 (5S17) Kaninchen-monoklonaler Antikörper**Katalog-Nr.: AMRe08238**

Nur für Forschungszwecke.

Zusammenfassung

Beschreibung	Rekombinanter monoklonaler Kaninchenantikörper
Host	Kaninchen
Anwendung	WB
Reaktivität	Menschlich
Konjugation	Unkonjugiert
Modifikation	Unverändert
Isotyp	IgG
Klonalität	Monoklonal
Form	Flüssig
Konzentration	0,5 mg/ml. Die Konzentration dieses Produkts kann chargenabhängig sein.
Lagerung	Aliquotieren und bei -20°C lagern (12 Monate haltbar).Frost/Tau-Zyklen vermeiden.
Versand	Eisbeutel
Puffer	Kaninchen-IgG in phosphatgepufferter Kochsalzlösung (PBS), pH 7,4, 150 mM NaCl, 0,02 % Konservierungsmittel Typ N und 50 % Glycerin. Kurzfristig bei +4 °C lagern. Langfristig bei -20 °C lagern. Wiederholtes Einfrieren und Auftauen vermeiden.
Aufreinigung	Affinitätsreinigung

Anwendung

Verdünnungsverhältnis WB 1:500-1:2000

tnis

Molekulargewicht 43kDa

Antigen-Informationen

Genname	SELPLG
Alternative Namen	CD162; CLA; PSGL1; SELPLG;
Gen-ID	6404.0
SwissProt ID	Q14242
Immunogen	Ein synthetisches Peptid des humanen CD162

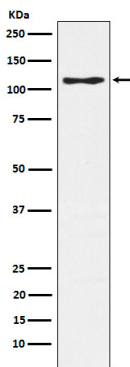
Hintergrund

Ein SLe(x)-Proteoglykan vermittelt durch hochaffine, calciumabhängige Wechselwirkungen mit E-, P- und L-Selektinen die schnelle Rollen von Leukozyten über Gefäßoberflächen in den Anfangsstadien der Entzündung. Es ist entscheidend für die initiale Leukozytenaufnahme.

Forschungsbereich

Zelladhäsionsmoleküle (CAMs);

Bilddaten



Western-Blot-Analyse der CD162-Expression im Jurkat-Zellysat.