

Produktname: CD16 (5E1) Kaninchen-monoklonaler Antikörper**Katalog-Nr.: AMRe08233**

Nur für Forschungszwecke.

Zusammenfassung

Beschreibung	Rekombinanter monoklonaler Kaninchenantikörper
Host	Kaninchen
Anwendung	WB,ICC/IF
Reaktivität	Mensch, Ratte
Konjugation	Unkonjugiert
Modifikation	Unverändert
Isotyp	IgG
Klonalität	Monoklonal
Form	Flüssig
Konzentration	0,5 mg/ml. Die Konzentration dieses Produkts kann chargenabhängig sein.
Lagerung	Aliquotieren und bei -20°C lagern (12 Monate haltbar).Frost/Tau-Zyklen vermeiden.
Versand	Eisbeutel
Puffer	Kaninchen-IgG in phosphatgepufferter Kochsalzlösung (PBS), pH 7,4, 150 mM NaCl, 0,02 % Konservierungsmittel Typ N und 50 % Glycerin. Kurzfristig bei +4 °C lagern. Langfristig bei -20 °C lagern. Wiederholtes Einfrieren und Auftauen vermeiden.
Aufreinigung	Affinitätsreinigung

Anwendung

Verdünnungsverhältnis WB 1:500-1:2000,ICC/IF 1:20-1:100

tnis

Molekulargewicht 29kDa

Antigen-Informationen

Genname	FCGR3A
Alternative Namen	IGFR3; CD16; CD16a; IMD20;
Gen-ID	2214.0
SwissProt ID	P08637
Immunogen	Rekombinantes Protein des humanen CD16

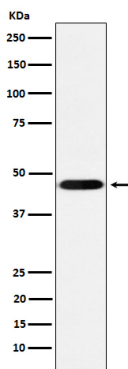
Hintergrund

Rezeptor für die Fc-Region von IgG. Bindet komplexierte oder aggregierte IgG-Moleküle sowie monomeres IgG. Vermittelt die antikörperabhängige zelluläre Zytotoxizität (ADCC) und andere antikörperabhängige Reaktionen wie die Phagozytose.

Forschungsbereich

Immunologie; Zelltypmarker; CD; NK-Zellen; Stammzellen; Hämatopoetische Vorläuferzellen; Hämatopoetische Stammzellen; Negative humane Linie; Lymphoide Linie; NK-Zelllinie; Myeloide Linie; Monozytäre Linie; Neutrophilenlinie

Bilddaten



Western-Blot-Analyse der CD16-Expression im THP-1-Zelllysat.