

Produktname: CD10 (15114) Kaninchen-monoklonaler Antikörper**Katalog-Nr.: AMRe08178**

Nur für Forschungszwecke.

Zusammenfassung

Beschreibung	Rekombinanter monoklonaler Kaninchenantikörper
Host	Kaninchen
Anwendung	WB,IHC,ICC/IF,IP
Reaktivität	Mensch, Maus, Ratte
Konjugation	Unkonjugiert
Modifikation	Unverändert
Isotyp	IgG
Klonalität	Monoklonal
Form	Flüssig
Konzentration	0,3 mg/ml. Die Konzentration dieses Produkts kann chargenabhängig sein.
Lagerung	Aliquotieren und bei -20°C lagern (12 Monate haltbar).Frost/Tau-Zyklen vermeiden.
Versand	Eisbeutel
Puffer	Kaninchen-IgG in phosphatgepufferter Kochsalzlösung (PBS), pH 7,4, 150 mM NaCl, 0,02 % Konservierungsmittel Typ N und 50 % Glycerin. Kurzfristig bei +4 °C lagern. Langfristig bei -20 °C lagern. Wiederholtes Einfrieren und Auftauen vermeiden.
Aufreinigung	Affinitätsreinigung

Anwendung

Verdünnungsverhältnis WB 1:500-1:2000,IHC 1:200-1:1000,ICC/IF 1:20-1:50,IP 1:20-1:50

tnis

Molekulargewicht 86kDa

Antigen-Informationen

Genname	MME Atriopeptidase; CALLA; CD10; CD10 antigen;Enkephalinase; EPN; Membrane metallo
Alternative Namen	endopeptidase (neutral endopeptidase, enkephalinase, CALLA, CD10); CALLA CD10; NEP; Neprilysin; Neutral endopeptidase;
Gen-ID	4311.0
SwissProt ID	P08473
Immunogen	Ein synthetisches Peptid des humanen CD10

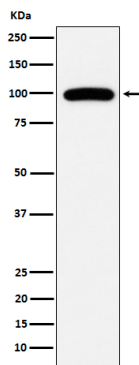
Hintergrund

CD10 ist ein Transmembranprotein vom Typ II und fungiert als zinkabhängige Metallopeptidase. Es spaltet bevorzugt 1–3 Aminosäuren am N-Terminus von Peptiden ab, wobei neutrale Aminosäuren wie Valin, Isoleucin, Phenylalanin, Leucin oder Alanin bevorzugt werden. CD10 ist am Abbau des atrialen natriuretischen Faktors (ANF) beteiligt. Es besitzt eine Thermolysin-ähnliche Spezifität, wirkt aber fast ausschließlich auf Polypeptide mit bis zu 30 Aminosäuren (PubMed:15283675, PubMed:8168535). Biologisch wichtig ist es für den Abbau von Opioidpeptiden wie Met- und Leu-Enkephalinen durch Spaltung der Gly-Phe-Bindung (PubMed:17101991). Kann Angiotensin-1, Angiotensin-2 und Angiotensin 1-9 spalten (PubMed:15283675). Beteiligt am Abbau des atrialen natriuretischen Faktors (ANF) und des natriuretischen Faktors vom B-Typ (BNP(1-32)) (PubMed:2531377, PubMed:2972276, PubMed:16254193). Zeigt UV-induzierbare Elastaseaktivität gegenüber präelastischen und elastischen Hautfasern (PubMed:20876573).

Forschungsbereich

Immunologie

Bilddaten



Western-Blot-Analyse der CD10-Expression im Lysat von Ramos-Zellen.