

Produktname: CCR9 (11E6) Kaninchen-monoklonaler Antikörper**Katalog-Nr.: AMRe08163**

Nur für Forschungszwecke.

Zusammenfassung

Beschreibung	Rekombinanter monoklonaler Kaninchenantikörper
Host	Kaninchen
Anwendung	WB,ICC/IF,FC
Reaktivität	Mensch, Maus, Ratte
Konjugation	Unkonjugiert
Modifikation	Unverändert
Isotyp	IgG
Klonalität	Monoklonal
Form	Flüssig
Konzentration	0,5 mg/ml. Die Konzentration dieses Produkts kann chargenabhängig sein.
Lagerung	Aliquotieren und bei -20°C lagern (12 Monate haltbar).Frost/Tau-Zyklen vermeiden.
Versand	Eisbeutel
Puffer	Kaninchen-IgG in phosphatgepufferter Kochsalzlösung (PBS), pH 7,4, 150 mM NaCl, 0,02 % Konservierungsmittel Typ N und 50 % Glycerin. Kurzfristig bei +4 °C lagern. Langfristig bei -20 °C lagern. Wiederholtes Einfrieren und Auftauen vermeiden.
Aufreinigung	Affinitätsreinigung

Anwendung

Verdünnungsverhältnis WB 1:500-1:2000,ICC/IF 1:100-1:200,FC 1:20-1:50

tnis

Molekulargewicht 42kDa

Antigen-Informationen

Genname	CCR9
Alternative Namen	G-protein coupled receptor 28; GPR-9-6; CDw199;CCR9
Gen-ID	10803.0
SwissProt ID	P51686
Immunogen	Ein synthetisches Peptid des menschlichen CCR9

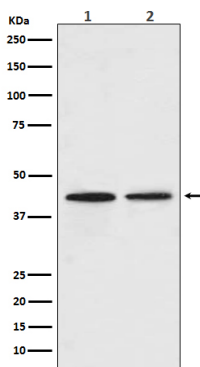
Hintergrund

Rezeptor für das Chemokin SCYA25/TECK. Vermittelt anschließend ein Signal durch Erhöhung des intrazellulären Kalziumionenspiegels. Alternativer Korezeptor mit CD4 für die HIV-1-Infektion.

Forschungsbereich

Immunologie; Angeborene Immunität; Chemokine; Beta-Chemokin-Rezeptor (CCR)

Bilddaten



Western-Blot-Analyse von CCR9 in (1) A549-Zelllysate; (2) Daudi-Zelllysate.