

Produktname: CCR8 (11B19) Kaninchen-monoklonaler Antikörper**Katalog-Nr.: AMRe08161**

Nur für Forschungszwecke.

Zusammenfassung

Beschreibung	Rekombinanter monoklonaler Kaninchenantikörper
Host	Kaninchen
Anwendung	WB,ICC/IF,FC
Reaktivität	Mensch, Maus, Ratte
Konjugation	Unkonjugiert
Modifikation	Unverändert
Isotyp	IgG
Klonalität	Monoklonal
Form	Flüssig
Konzentration	0,5 mg/ml. Die Konzentration dieses Produkts kann chargenabhängig sein.
Lagerung	Aliquotieren und bei -20°C lagern (12 Monate haltbar).Frost/Tau-Zyklen vermeiden.
Versand	Eisbeutel
Puffer	Kaninchen-IgG in phosphatgepufferter Kochsalzlösung (PBS), pH 7,4, 150 mM NaCl, 0,02 % Konservierungsmittel Typ N und 50 % Glycerin. Kurzfristig bei +4 °C lagern. Langfristig bei -20 °C lagern. Wiederholtes Einfrieren und Auftauen vermeiden.
Aufreinigung	Affinitätsreinigung

Anwendung

Verdünnungsverhältnis WB 1:500-1:2000,ICC/IF 1:100-1:200,FC 1:500-1:2000

tnis

Molekulargewicht 41kDa

Antigen-Informationen

Genname	CCR8
Alternative Namen	CY6; TER1; CCR-8; CKRL1; CDw198; CMKBR8; GPRCY6; CMKBRL2; CC-CKR-8; TER1;
Gen-ID	1237.0
SwissProt ID	P51685
Immunogen	Ein synthetisches Peptid des menschlichen CCR8

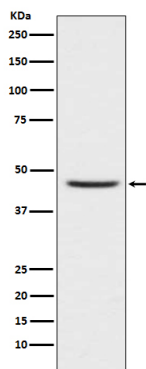
Hintergrund

Rezeptor für das Chemokin CCL1/SCYA1/I-309. Kann die Chemotaxis von Monozyten und die Apoptose von Thymuszelllinien regulieren. Alternativer Korezeptor mit CD4 für die HIV-1-Infektion.

Forschungsbereich

Immunologie; Angeborene Immunität; Chemokine; Beta-Chemokin-Rezeptor (CCR); Erkrankungen des Immunsystems; Antivirale Signalwege; HIV-bezogene Mechanismen; Mikrobiologie; Interaktionen zwischen Arten; Wirt-Virus-Interaktion

Bilddaten



Western-Blot-Analyse der CCR8-Expression im Lysat von Jurkat-Zellen.