

**Produktname: CCL23 (3Y14) Kaninchen-monoklonaler Antikörper****Katalog-Nr.: AMRe08139**

Nur für Forschungszwecke.

**Zusammenfassung**

<b>Beschreibung</b>	Rekombinanter monoklonaler Kaninchenantikörper
<b>Host</b>	Kaninchen
<b>Anwendung</b>	WB,IHC,IF-P
<b>Reaktivität</b>	Menschlich
<b>Konjugation</b>	Unkonjugiert
<b>Modifikation</b>	Unverändert
<b>Isotyp</b>	IgG
<b>Klonalität</b>	Monoklonal
<b>Form</b>	Flüssig
<b>Konzentration</b>	0,5 mg/ml. Die Konzentration dieses Produkts kann chargenabhängig sein.
<b>Lagerung</b>	Aliquotieren und bei -20°C lagern (12 Monate haltbar).Frost/Tau-Zyklen vermeiden.
<b>Versand</b>	Eisbeutel
<b>Puffer</b>	Kaninchen-IgG in phosphatgepufferter Kochsalzlösung (PBS), pH 7,4, 150 mM NaCl, 0,02 % Konservierungsmittel Typ N und 50 % Glycerin. Kurzfristig bei +4 °C lagern. Langfristig bei -20 °C lagern. Wiederholtes Einfrieren und Auftauen vermeiden.
<b>Aufreinigung</b>	Affinitätsreinigung

**Anwendung**

**Verdünnungsverhältnis** WB 1:1000-1:5000,IHC 1:50-1:100,IF-P 1:50-1:100

**tnis**

**Molekulargewicht** 13kDa

**Antigen-Informationen**

<b>Genname</b>	CCL23
<b>Alternative Namen</b>	CCL23; CKB8; Hmrp-2a; MIP3; MPIF1; SCYA23;
<b>Gen-ID</b>	6368.0
<b>SwissProt ID</b>	P55773
<b>Immunogen</b>	Ein synthetisches Peptid des menschlichen CCL23

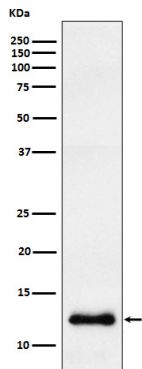
**Hintergrund**

Zeigt chemotaktische Aktivität für Monozyten, ruhende T-Lymphozyten und Neutrophile, jedoch nicht für aktivierte Lymphozyten. Hemmt die Proliferation myeloider Vorläuferzellen in Koloniebildungsassays. Dieses Protein kann Heparin binden. Bindet an CCR1. CCL23(19-99), CCL23(22-99), CCL23(27-99) und CCL23(30-99) sind stärkere Chemoattraktanten als das kleine induzierbare Zytokin A23. CCL23(19-99), CCL23(22-99), CCL23(27-99), CCL23(30-99) sind stärkere Chemoattraktanten als das kleine induzierbare Zytokin A23.

## Forschungsbereich

-

## Bilddaten



Western-Blot-Analyse der CCL23-Expression im HepG2-Zelllysat.